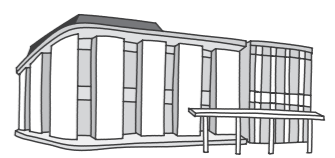


さざなみタウンは『やってみたい』ができる場所。

あなたのいろんな『やってみたい』を応援します。

『やってみたい』が『やれた』具体的な例をお知らせします。



交流広場でマルシェを開催 30代女性



今年の7月にオープンした、食品販売店に勤務しています。皆さんにお店や商品をもっと知っていただくために、市内でのマルシェの開催を計画し、以前、さざなみタウンの交流広場でマルシェが開催されていたことを思い出して、申し込みました。

交流広場は市街地にあるためか、マルシェ当日は幅広い世代のたくさんのお客様に来ていただくことができました。使用料も安く、さざなみタウンのスタッフの皆さんも協力的だったので、大変助かりました。その後、マルシェのお客様が店にも来てくださるようになるなど、いろんな人との出会いやつながりができました。これからも定期的に交流広場でマルシェを開催したいと考えています。

文化福祉プラザ 交流広場



交流広場はイベントなどで誰でも使うことができるスペースです。最近マルシェやキッチンカーでの食品の販売などの利用がだんだん増えてきています。利用料は1㎡につき20円、テントは無料で貸し出すことができます。また、さざなみタウンのTwitterなどで情報発信し、PRのお手伝いもします。

文化福祉プラザ内には無料で貸出できる『展示スペース』もあります。『こんなことしてみたい』、『こんなことできるかな』と思ったら、気軽に文化福祉プラザまでご相談ください。



図書館がより

蔵書点検をおこなうため 以下のとおり休館します。大変ご不便をおかけしますが、ご理解とご協力をお願いします。

長浜図書館 4月12日(火)～15日(金)

虎姫図書館 4月18日(月)～20日(水)

※上記以外の図書館は、通常どおり開館します。また、5月以降も各館で蔵書点検を予定しています。

- 【蔵書点検期間中にしていること】
- ・資料が本棚の正しい場所にあるか確認します。
 - ・利用しやすいように、資料の場所を見直します。
 - ・本棚の後ろなど、普段できない部分の点検・清掃をおこないます。
- 【お願い】
- 予約資料の用意に、通常より日数がかかる場合があります。余裕をもって、お早めのご予約をおすすめします。図書館ホームページからも予約できます。
 - 休館中の返却は、返却ポストをご利用ください。
 - 大型絵本やカウンターへの返却をお願いした資料などは、開館中の図書館へお持ちください。

【ながはま文化福祉プラザ】
文化福祉プラザ室 / ☎ 65-6907
ながはま市民協働センター / ☎ 65-6525
長浜まちづくりセンター / ☎ 62-1808
長浜図書館 / ☎ 63-2122
長浜市地域福祉センター / ☎ 62-1804
(長浜市社会福祉協議会)

【長浜商工会議所・長浜ビジネスサポートセンター】
長浜商工会議所 / ☎ 62-2500
長浜ビジネスサポートセンター / ☎ 53-2770



お元気ですか



市立長浜病院 感染制御部医師 大野 暢宏

「新型コロナウイルスについて」

新型コロナウイルス感染症が二コースにならない日はなく、日本では年初からオミクロン株が猛威を振るい、第6波となりました。

平成31年に新型コロナウイルスが発見されたから、私たちの生活様式もかなり変わりました。今まで聞き慣れなかった言葉も日常的に使うようになりました。クラスター、オミクロン、ソーシャル・ディスタンス、エアゾール、ブースターなど枚挙にいとまがありません。

このコーナーでは、病院施設や事業のほか、生活に役立つ“健康豆知識”などを紹介します。

ところで、「新型コロナ」があるならば「旧型」はあるのでしょうか。「重症急性呼吸器症候群(SARS)」の原因となるウイルス「SARS-CoV」。「中東呼吸器症候群(MERS)」の原因となる「MERS-CoV」。「新型コロナウイルス感染症(COVID-19)」の原因となる「SARS-CoV-2」。

れら3種類のコロナウイルスは今世紀になって発見されましたが、従来ヒトに感染するコロナウイルスは、これらとは別の4種類が知られていました。それら4種類が旧型ともいうべきコロナウイルスです。風邪の10〜15%はそれらが原因となり繰り返し感染しますが、軽い症状しか引き起こさないため、問題になることはほぼありません。

現在、新型コロナウイルスの主流はオミクロン株です。これは従来の株と比較して、感染しやすい代わりに病原性は低くなっているようです。ウイルスは他の生物に寄生しないと生きていけません。生物が死ぬとウイルスも死にます。そのため、感染性と病原性が反比例するような変異も道理であると思われます。

近い将来、この新型コロナウイルスも、「旧型」に分類される日が来ると思われます。それまでは、手洗い、マスク、ワクチン予防接種などで自己防衛する必要があります。

市立長浜病院 68・2300(代表)

「市民からのメッセージ」は、4月号、8月号、12月号に掲載します。ぜひご利用ください。

市民の皆さんの声をお聞かせください 「市民からのメッセージ」

市民の皆さんの声を市政に反映し、暮らしやすいまちをつくるため、「市民からのメッセージ」を募集します。「広報ながはま」や市政に関する意見や提案をお聞かせください。

お寄せいただいたメッセージは、市民の皆さんと共有するため、今後、市ホームページで掲載する場合があります。

- ＜様式の使い方＞
- ①切り取り線（破線）に沿って切り、中央の線に沿ってやま折りにします。
 - ②のりしろにのりを付けて、貼り合わせてください。
 - ③切手は貼らずに、そのままポストへ投函してください。

【問合せ】長浜市役所 政策デザイン課 広報報道室 (電話 65-6504 / FAX 65-4006)

のりしろ

5 2 6 8 7 9 0

料金受取人払郵便

長浜局承認 321

差出有効期間 2022年5月31日まで

切手を貼らずに お出し下さい。

やま折り

のりしろ

のりしろ

長浜市八幡東町632

長浜市役所 政策デザイン課 広報報道室

「市民からのメッセージ」係 行