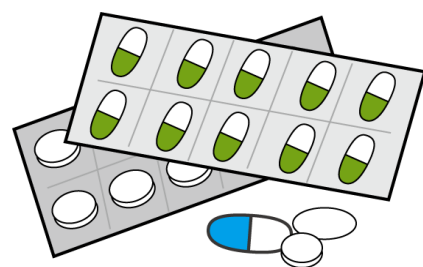


# 薬剤師奨学金募集要項

【令和6年度版】



市立長浜病院【滋賀県】

<http://www.nagahama-hp.jp/>

## ☆薬剤師の奨学金制度

市立長浜病院は、滋賀県北部の医療を支える病床数565床、診療科数23科の基幹病院です。

病院薬剤師をめざして懸命に努力しておられる方を対象に当院独自の『薬剤師奨学金制度』を設けています。

是非、この『奨学金制度』をご活用いただき、将来の市立長浜病院を担い、地域医療に貢献いただける有望な人材を支援したいと考えています。

あなたの「満足のいく待遇」、「専門職としての夢の実現」、「仕事の面でのやりがい」を身近に感じることができる病院です。

## 貸与の概要について

### ☆金額

月額 100,000 円

### ☆対象者

薬剤師を養成する学校に在学する最終学年の方

### ☆募集人数

若干名 ※応募者の中から選考のうえ決定します。

### ☆貸与期間

令和6年4月分から令和7年3月分までの1年間

## 申込みについて

### ☆提出書類

#### 1. 申請時

- ① 奨学金貸与申請書
- ② 成績証明書
- ③ 卒業見込証明書

#### 2. 合格後

- ① 誓約書
- ② 印鑑登録証明書（申請者及び連帯保証人）
- ③ 奨学金口座振込依頼書
- ④ 預金通帳の写し（金融機関名、店名、預金種別、口座名義人、口座番号が確認できる部分）

### ☆申込締切日

令和6年4月19日（金） ※郵送の場合、必着

## 選考について

### ☆選考日時

令和6年4月26日（金）（予定） ※申込みされた方に後日通知します。

### ☆選考方法

- ① 面接試験
- ② 小論文試験



## 奨学金に関するQ&A

### Q1. 貸与者決定までは？

A. 提出書類を揃え、直接申し込みをされるか、郵送にて裏面申込先に提出ください。申込者の中から、選考したうえで院長が決定します。貸与者の決定は、6月ごろになりますが、**決定後は遡って4月分から貸与する予定**です。

## Q2. 奨学金は返還しなくてはならないのですか？

A.

奨学金は、原則的に返還していただくものですが、学校卒業後、**当院に3年以上勤務された場合は、奨学金の返還は免除されます。**

## Q3. どのような時に返還しなければならないのですか？

A.

貸付の辞退があったとき、学校を退学したとき、学校卒業後当院に勤務しないとき、薬剤師免許が取得できなかったとき、返還免除期間（**当院に3年以上勤務**）の途中で退職したときなどの場合には全額を一括で返還していただきます。

## Q4. 奨学金を受けた場合、就職試験は必要ないのですか？

A.

当院に就職するには、就職試験を受けていただく必要があります。

なお、奨学金の有無により採用時の選考や採用後の待遇に差が出ることは一切ありませんので、採用試験の結果によっては採用されない可能性もあります。この場合、貸与した奨学金の全額を一括で返還していただきます。

当院は 優秀なあなたの病院薬剤師になる夢の実現や、  
有意義な学生生活づくりと一緒にサポートします。

### ★問合せ先(申込み先)

奨学金制度についてのご質問や、関係書類の送付をご希望される方は、下記までご連絡ください。

〒526-8580

滋賀県長浜市大成亥町 313 番地

市立長浜病院事務局 総務課 担当:堀江

TEL : 0749-68-2324 (直通)

FAX : 0749-65-1259

E-mail : [nch-soumu@city.nagahama.lg.jp](mailto:nch-soumu@city.nagahama.lg.jp)