



新設機器参考リスト(1)

| 記号      | 名称        | 仕様                              | 電気容量   |      |       | 台数 | 設置場所    | 備考          |   |   |
|---------|-----------|---------------------------------|--------|------|-------|----|---------|-------------|---|---|
|         |           |                                 | 容量(kW) | 相(φ) | 電圧(V) |    |         |             |   |   |
| GBM-11  | ビル用マルチ室外機 | ガスヒートポンプ式ビル用マルチエアコン             | 1.12   | 3    | 200   | 1  | 屋上      | 「新設参考型番」    |   |   |
|         |           | 冷房能力：35.5 kW                    |        |      |       |    |         | YNZP355K1NB |   |   |
|         |           | 暖房能力：40kW                       |        |      |       |    |         | ヤンマー        |   |   |
|         |           | 質量：680kg 外形寸法H2150×W1470×D800mm |        |      |       |    |         |             |   |   |
|         |           | ガス消費量：25.5kw(冷) 27.1kw(暖)       |        |      |       |    |         |             |   |   |
|         |           | 接続冷媒配管：液管φ12.7/ガス管φ25.4         |        |      |       |    |         |             |   |   |
|         |           | 燃料ガス管：R3/4(都市ガス)                |        |      |       |    |         |             |   |   |
|         |           | 付属品：防振架台                        |        |      |       |    |         | YGAS355K    |   |   |
|         |           | 冷媒：R410A                        |        |      |       |    |         |             |   |   |
|         |           | リモコン                            |        |      |       |    |         | ワイヤードリモコン   |   |   |
| GBM11-1 | ビル用マルチ室内機 | 天井カセット形2方向                      | 0.046  | 1    | 200   | 4  | 訪問看護    | 「新設参考型番」    |   |   |
|         |           | 冷房能力：4.5 kW                     |        |      |       |    |         | YZWP45CD    |   |   |
| GBM11-2 |           | 暖房能力：5.0kW                      |        |      |       |    | (1階)    | ヤンマー        |   |   |
| GBM11-4 |           | 機器質量：19kg 外形寸法H305×W775×D620mm  |        |      |       |    |         |             |   |   |
|         |           | 消費電力：0.041kw(冷) 0.037kw(暖)      |        |      |       |    |         |             |   |   |
|         |           | 接続冷媒配管：液管φ6.4/ガス管φ12.7 VP25     |        |      |       |    |         |             |   |   |
|         |           | 付属品：標準パネル                       |        |      |       | 4  |         |             |   |   |
| GBM11-5 | ビル用マルチ室内機 | ビルトイン形                          | 0.13   | 1    | 200   | 2  | 仮眠室     | 「新設参考型番」    |   |   |
|         |           | 冷房能力：4.5 kW                     |        |      |       |    |         | YZBP45DA    |   |   |
| GBM11-6 |           | 暖房能力：5.0kW                      |        |      |       |    | ポランティア室 | ヤンマー        |   |   |
|         |           | 機器質量：30kg 外形寸法H245×W700×D800mm  |        |      |       |    | (1階)    |             |   |   |
|         |           | 消費電力：0.09kw(冷) 0.085kw(暖)       |        |      |       |    |         |             |   |   |
|         |           | 接続冷媒配管：液管φ6.4/ガス管φ12.7 VP25     |        |      |       |    |         |             |   |   |
|         |           | 付属品：吸込ハーフパネル キャンバスダクト           |        |      |       | 2  |         |             |   |   |
|         |           | 吹出口アダプタ                         |        |      |       | 2  |         |             |   |   |
| GBM11-7 | ビル用マルチ室内機 | 天埋ダクト形                          | 0.3    | 1    | 200   | 1  | 廊下      | 「新設参考型番」    |   |   |
|         |           | 冷房能力：7.1 kW                     |        |      |       |    |         | YZDP71CB    |   |   |
|         |           | 暖房能力：8.0kW                      |        |      |       |    |         | ヤンマー        |   |   |
|         |           | 機器質量：35kg 外形寸法H300×W1000×D700mm |        |      |       |    |         |             |   |   |
|         |           | 消費電力：0.137kw(冷) 0.125kw(暖)      |        |      |       |    |         |             |   |   |
|         |           | 接続冷媒配管：液管φ9.5/ガス管φ15.9 VP25     |        |      |       |    |         |             |   |   |
|         |           | 付属品：ドレンアップキット フィルタチャンバ          |        |      |       |    |         |             | 1 |   |
|         |           | ロングライフフィルタ 吹出チャンバ               |        |      |       |    |         |             | 1 |   |
|         |           |                                 |        |      |       |    |         |             |   |   |
|         |           |                                 |        |      |       |    |         |             |   |   |
| GBM-12  | ビル用マルチ室外機 | ガスヒートポンプ式ビル用マルチエアコン             | 1.12   | 3    | 200   | 1  | 屋上      | 「新設参考型番」    |   |   |
|         |           | 冷房能力：35.5 kW                    |        |      |       |    |         | YNZP355K1NB |   |   |
|         |           | 暖房能力：40kW                       |        |      |       |    |         | ヤンマー        |   |   |
|         |           | 質量：680kg 外形寸法H2150×W1470×D800mm |        |      |       |    |         |             |   |   |
|         |           | ガス消費量：25.5kw(冷) 27.1kw(暖)       |        |      |       |    |         |             |   |   |
|         |           | 接続冷媒配管：液管φ12.7/ガス管φ25.4         |        |      |       |    |         |             |   |   |
|         |           | 燃料ガス管：R3/4(都市ガス)                |        |      |       |    |         |             |   |   |
|         |           | 付属品：防振架台                        |        |      |       |    |         | YGAS355K    |   |   |
|         |           | 冷媒：R410A                        |        |      |       |    |         |             |   |   |
|         |           | ワイヤードリモコン                       |        |      |       |    |         |             |   | 4 |
| GBM12-1 | ビル用マルチ室内機 | 天井カセット形2方向                      | 0.046  | 1    | 200   | 4  | 医療安全管理室 | 「新設参考型番」    |   |   |
|         |           | 冷房能力：4.5 kW                     |        |      |       |    |         | YZWP45CD    |   |   |
| GBM12-2 |           | 暖房能力：5.0kW                      |        |      |       |    | (1階)    | ヤンマー        |   |   |
| GBM12-4 |           | 機器質量：19kg 外形寸法H305×W775×D620mm  |        |      |       |    |         |             |   |   |
|         |           | 消費電力：0.041kw(冷) 0.037kw(暖)      |        |      |       |    |         |             |   |   |
|         |           | 接続冷媒配管：液管φ6.4/ガス管φ12.7 VP25     |        |      |       |    |         |             |   |   |
|         |           | 付属品：標準パネル                       |        |      |       | 4  |         |             |   |   |
| GBM12-5 | ビル用マルチ室内機 | 天井カセット形2方向                      | 0.106  | 1    | 200   | 2  |         | 「新設参考型番」    |   |   |
|         |           | 冷房能力：7.1 kW                     |        |      |       |    |         | YZWP71CD    |   |   |
| GBM12-6 |           | 暖房能力：8.0 kW                     |        |      |       |    |         | ヤンマー        |   |   |
|         |           | 機器質量：25kg 外形寸法H305×W990×D620mm  |        |      |       |    |         |             |   |   |
|         |           | 消費電力：0.063kw(冷) 0.060kw(暖)      |        |      |       |    |         |             |   |   |
|         |           | 接続冷媒配管：液管φ9.5/ガス管φ15.9 VP25     |        |      |       |    |         |             |   |   |
|         |           | 付属品：標準パネル                       |        |      |       |    |         |             |   |   |
| GBM-21  | ビル用マルチ室外機 | ガスヒートポンプ式ビル用マルチエアコン             | 1.12   | 3    | 200   | 1  | 屋上      | 「新設参考型番」    |   |   |
|         |           | 冷房能力：35.5 kW                    |        |      |       |    |         | YNZP355K1NB |   |   |
|         |           | 暖房能力：40kW                       |        |      |       |    |         | ヤンマー        |   |   |
|         |           | 質量：680kg 外形寸法H2150×W1470×D800mm |        |      |       |    |         |             |   |   |
|         |           | ガス消費量：25.5kw(冷) 27.1kw(暖)       |        |      |       |    |         |             |   |   |
|         |           | 接続冷媒配管：液管φ12.7/ガス管φ25.4         |        |      |       |    |         |             |   |   |
|         |           | 燃料ガス管：R3/4(都市ガス)                |        |      |       |    |         |             |   |   |
|         |           | 付属品：防振架台                        |        |      |       |    |         | YGAS355K    |   |   |
|         |           | 冷媒：R410A                        |        |      |       |    |         |             |   |   |
|         |           | リモコン                            |        |      |       |    |         | ワイヤードリモコン   |   |   |
| GBM21-1 | ビル用マルチ室内機 | 天井カセット形2方向                      | 0.046  | 1    | 200   | 4  | R204    | 「新設参考型番」    |   |   |
|         |           | 冷房能力：4.5 kW                     |        |      |       |    |         | YZWP45CD    |   |   |
| GBM21-2 |           | 暖房能力：5.0kW                      |        |      |       |    | R203    | ヤンマー        |   |   |
| GBM21-4 |           | 機器質量：19kg 外形寸法H305×W775×D620mm  |        |      |       |    |         |             |   |   |
|         |           | 消費電力：0.041kw(冷) 0.037kw(暖)      |        |      |       |    |         |             |   |   |
|         |           | 接続冷媒配管：液管φ6.4/ガス管φ12.7 VP25     |        |      |       |    |         |             |   |   |
|         |           | 付属品：標準パネル                       |        |      |       | 4  |         |             |   |   |

新設機器参考リスト(2)

| 記号      | 名称        | 仕様                              | 電気容量   |      |       | 台数 | 設置場所 | 備考          |   |  |
|---------|-----------|---------------------------------|--------|------|-------|----|------|-------------|---|--|
|         |           |                                 | 容量(kW) | 相(φ) | 電圧(V) |    |      |             |   |  |
| GBM21-5 | ビル用マルチ室内機 | ビルトイン形                          | 0.13   | 1    | 200   | 2  | R201 | 「新設参考型番」    |   |  |
|         |           | 冷房能力：4.5 kW                     |        |      |       |    |      | YZBP45DA    |   |  |
| GBM21-6 |           | 暖房能力：5.0kW                      |        |      |       |    |      | (2階)        |   |  |
|         |           | 機器質量：30kg 外形寸法H245×W700×D800mm  |        |      |       |    |      |             |   |  |
|         |           | 消費電力：0.09kw(冷) 0.085kw(暖)       |        |      |       |    |      |             |   |  |
|         |           | 接続冷媒配管：液管φ6.4/ガス管φ12.7 VP25     |        |      |       |    |      |             |   |  |
|         |           | 付属品：吸込ハーフパネル キャンバスダクト           |        |      |       |    | 2    |             |   |  |
|         |           | 吹出口アダプタ                         |        |      |       |    | 2    |             |   |  |
| GBM21-7 | ビル用マルチ室内機 | 天埋ダクト形                          | 0.3    | 1    | 200   | 1  | 廊下   | 「新設参考型番」    |   |  |
|         |           | 冷房能力：7.1 kW                     |        |      |       |    |      | YZDP71CB    |   |  |
|         |           | 暖房能力：8.0kW                      |        |      |       |    |      | ヤンマー        |   |  |
|         |           | 機器質量：35kg 外形寸法H300×W1000×D700mm |        |      |       |    |      |             |   |  |
|         |           | 消費電力：0.137kw(冷) 0.125kw(暖)      |        |      |       |    |      |             |   |  |
|         |           | 接続冷媒配管：液管φ9.5/ガス管φ15.9 VP25     |        |      |       |    |      |             |   |  |
|         |           | 付属品：ドレンアップキット フィルタチャンバ          |        |      |       |    |      |             | 1 |  |
|         |           | ロングライフフィルタ 吹出チャンバ               |        |      |       |    |      |             | 1 |  |
|         |           |                                 |        |      |       |    |      |             |   |  |
|         |           |                                 |        |      |       |    |      |             |   |  |
| GBM-22  | ビル用マルチ室外機 | ガスヒートポンプ式ビル用マルチエアコン             | 1.12   | 3    | 200   | 1  | 屋上   | 「新設参考型番」    |   |  |
|         |           | 冷房能力：35.5 kW                    |        |      |       |    |      | YNZP355K1NB |   |  |
|         |           | 暖房能力：40kW                       |        |      |       |    |      | ヤンマー        |   |  |
|         |           | 質量：680kg 外形寸法H2150×W1470×D800mm |        |      |       |    |      |             |   |  |
|         |           | ガス消費量：25.5kw(冷) 27.1kw(暖)       |        |      |       |    |      |             |   |  |
|         |           | 接続冷媒配管：液管φ12.7/ガス管φ25.4         |        |      |       |    |      |             |   |  |
|         |           | 燃料ガス管：R3/4(都市ガス)                |        |      |       |    |      |             |   |  |
|         |           | 付属品：防振架台                        |        |      |       |    |      | YGAS355K    |   |  |
|         |           | 冷媒：R410A                        |        |      |       |    |      |             |   |  |
|         |           | リモコン                            |        |      |       |    |      | ワイヤードリモコン   |   |  |
| GBM22-1 | ビル用マルチ室内機 | 天井カセット形2方向                      | 0.046  | 1    | 200   | 4  | R205 | 「新設参考型番」    |   |  |
|         |           | 冷房能力：4.5 kW                     |        |      |       |    |      | YZWP45CD    |   |  |
| GBM22-2 |           | 暖房能力：5.0kW                      |        |      |       |    | R206 | ヤンマー        |   |  |
| GBM22-4 |           | 機器質量：19kg 外形寸法H305×W775×D620mm  |        |      |       |    |      |             |   |  |
|         |           | 消費電力：0.041kw(冷) 0.037kw(暖)      |        |      |       |    |      |             |   |  |
|         |           | 接続冷媒配管：液管φ6.4/ガス管φ12.7 VP25     |        |      |       |    |      |             |   |  |
|         |           | 付属品：標準パネル                       |        |      |       | 4  |      |             |   |  |
| GBM22-5 | ビル用マルチ室内機 | 天井カセット形2方向                      | 0.106  | 1    | 200   | 2  | 廊下   | 「新設参考型番」    |   |  |
|         |           | 冷房能力：7.1 kW                     |        |      |       |    |      | YZWP71CD    |   |  |
| GBM22-6 |           | 暖房能力：8.0 kW                     |        |      |       |    | (2階) | ヤンマー        |   |  |
|         |           | 機器質量：25kg 外形寸法H305×W990×D620mm  |        |      |       |    |      |             |   |  |
|         |           | 消費電力：0.063kw(冷) 0.060kw(暖)      |        |      |       |    |      |             |   |  |
|         |           | 接続冷媒配管：液管φ9.5/ガス管φ15.9 VP25     |        |      |       |    |      |             |   |  |
|         |           | 付属品：標準パネル                       |        |      |       |    |      |             |   |  |
| GBM-31  | ビル用マルチ室外機 | ガスヒートポンプ式ビル用マルチエアコン             | 1.12   | 3    | 200   | 1  | 屋上   | 「新設参考型番」    |   |  |
|         |           | 冷房能力：35.5 kW                    |        |      |       |    |      | YNZP355K1NB |   |  |
|         |           | 暖房能力：40kW                       |        |      |       |    |      | ヤンマー        |   |  |
|         |           | 質量：680kg 外形寸法H2150×W1470×D800mm |        |      |       |    |      |             |   |  |
|         |           | ガス消費量：25.5kw(冷) 27.1kw(暖)       |        |      |       |    |      |             |   |  |
|         |           | 接続冷媒配管：液管φ12.7/ガス管φ25.4         |        |      |       |    |      |             |   |  |
|         |           | 燃料ガス管：R3/4(都市ガス)                |        |      |       |    |      |             |   |  |
|         |           | 付属品：防振架台                        |        |      |       |    |      | YGAS355K    |   |  |
|         |           | 冷媒：R410A                        |        |      |       |    |      |             |   |  |
|         |           | リモコン                            |        |      |       |    |      | ワイヤードリモコン   |   |  |
| GBM31-1 | ビル用マルチ室内機 | 天井カセット形2方向                      | 0.046  | 1    | 200   | 4  | R303 | 「新設参考型番」    |   |  |
|         |           | 冷房能力：4.5 kW                     |        |      |       |    |      | YZWP45CD    |   |  |
| GBM31-2 |           | 暖房能力：5.0kW                      |        |      |       |    | R304 | ヤンマー        |   |  |
| GBM31-4 |           | 機器質量：19kg 外形寸法H305×W775×D620mm  |        |      |       |    |      |             |   |  |
|         |           | 消費電力：0.041kw(冷) 0.037kw(暖)      |        |      |       |    |      |             |   |  |
|         |           | 接続冷媒配管：液管φ6.4/ガス管φ12.7 VP25     |        |      |       |    |      |             |   |  |
|         |           | 付属品：標準パネル                       |        |      |       | 4  |      |             |   |  |
| GBM31-5 | ビル用マルチ室内機 | ビルトイン形                          | 0.13   | 1    | 200   | 2  | R301 | 「新設参考型番」    |   |  |
|         |           | 冷房能力：4.5 kW                     |        |      |       |    |      | YZBP45DA    |   |  |
| GBM31-6 |           | 暖房能力：5.0kW                      |        |      |       |    |      | (3階)        |   |  |
|         |           | 機器質量：30kg 外形寸法H245×W700×D800mm  |        |      |       |    |      |             |   |  |
|         |           | 消費電力：0.09kw(冷) 0.085kw(暖)       |        |      |       |    |      |             |   |  |
|         |           | 接続冷媒配管：液管φ6.4/ガス管φ12.7 VP25     |        |      |       |    |      |             |   |  |
|         |           | 付属品：吸込ハーフパネル キャンバスダクト           |        |      |       |    | 2    |             |   |  |
|         |           | 吹出口アダプタ                         |        |      |       |    | 2    |             |   |  |
| GBM31-7 | ビル用マルチ室内機 | 天埋ダクト形                          | 0.3    | 1    | 200   | 1  | 廊下   | 「新設参考型番」    |   |  |
|         |           | 冷房能力：7.1 kW                     |        |      |       |    |      | YZDP71CB    |   |  |
|         |           | 暖房能力：8.0kW                      |        |      |       |    |      | ヤンマー        |   |  |
|         |           | 機器質量：35kg 外形寸法H300×W1000×D700mm |        |      |       |    |      |             |   |  |
|         |           | 消費電力：0.137kw(冷) 0.125kw(暖)      |        |      |       |    |      |             |   |  |
|         |           | 接続冷媒配管：液管φ9.5/ガス管φ15.9 VP25     |        |      |       |    |      |             |   |  |
|         |           | 付属品：ドレンアップキット フィルタチャンバ          |        |      |       |    |      |             | 1 |  |
|         |           | ロングライフフィルタ 吹出チャンバ               |        |      |       |    |      |             | 1 |  |
|         |           |                                 |        |      |       |    |      |             |   |  |
|         |           |                                 |        |      |       |    |      |             |   |  |



新設機器参考リスト(3)

| 記号                             | 名称        | 仕様                              | 電気容量      |             |       | 台数 | 設置場所  | 備考          |       |          |
|--------------------------------|-----------|---------------------------------|-----------|-------------|-------|----|-------|-------------|-------|----------|
|                                |           |                                 | 容量(kW)    | 相(φ)        | 電圧(V) |    |       |             |       |          |
| GBM-32                         | ビル用マルチ室外機 | ガスヒートポンプ式ビル用マルチエアコン             | 1.12      | 3           | 200   | 1  | 屋上    | 「新設参考型番」    |       |          |
|                                |           | 冷房能力：35.5 kW                    |           |             |       |    |       | YNZP355K1NB |       |          |
|                                |           | 暖房能力：40kW                       |           |             |       |    |       | ヤンマー        |       |          |
|                                |           | 質量：680kg 外形寸法H2150×W1470×D800mm |           |             |       |    |       |             |       |          |
|                                |           | ガス消費量：25.5kw(冷) 27.1kw(暖)       |           |             |       |    |       |             |       |          |
|                                |           | 接続冷媒配管：液管φ12.7/ガス管φ25.4         |           |             |       |    |       |             |       |          |
|                                |           | 燃料ガス管：R3/4(都市ガス)                |           |             |       |    |       |             |       |          |
|                                |           | 付属品：防振架台                        |           |             |       |    |       | YGAS355K    |       |          |
|                                |           | 冷媒：R410A                        |           |             |       |    |       |             |       |          |
|                                |           | リモコン                            |           |             |       |    |       | ワイヤードリモコン   |       | 4        |
| GBM32-1                        | ビル用マルチ室内機 | 天井カセット形2方向                      | 0.046     | 1           | 200   | 4  | R305  | 「新設参考型番」    |       |          |
| GBM32-2                        |           | 冷房能力：4.5 kW                     |           |             |       |    | R306  | YZWP45CD    |       |          |
| GBM32-3                        |           | 暖房能力：5.0kW                      |           |             |       |    | (3階)  | ヤンマー        |       |          |
| GBM32-4                        |           | 機器質量：19kg 外形寸法H305×W775×D620mm  |           |             |       |    |       |             |       |          |
|                                |           | 消費電力：0.041kw(冷) 0.037kw(暖)      |           |             |       |    |       |             |       |          |
|                                |           | 接続冷媒配管：液管φ6.4/ガス管φ12.7 VP25     |           |             |       |    |       |             |       |          |
|                                |           | 付属品：標準パネル                       |           |             | 4     |    |       |             |       |          |
| GBM32-5                        | ビル用マルチ室内機 | 天井カセット形2方向                      | 0.106     | 1           | 200   | 2  | 廊下    | 「新設参考型番」    |       |          |
|                                |           | 冷房能力：7.1 kW                     |           |             |       |    | (3階)  | YZWP71CD    |       |          |
| GBM32-6                        |           | 暖房能力：8.0 kW                     |           |             |       |    |       | ヤンマー        |       |          |
|                                |           | 機器質量：25kg 外形寸法H305×W990×D620mm  |           |             |       |    |       |             |       |          |
|                                |           | 消費電力：0.063kw(冷) 0.060kw(暖)      |           |             |       |    |       |             |       |          |
|                                |           | 接続冷媒配管：液管φ9.5/ガス管φ15.9 VP25     |           |             |       |    |       |             |       |          |
| GBM-301                        | ビル用マルチ室外機 | ガスヒートポンプ式ビル用マルチエアコン             | 1.50      | 3           | 200   | 1  | 屋上    | 「新設参考型番」    |       |          |
|                                |           | 冷房能力：45.0 kW                    |           |             |       |    |       | YNZP450L1NB |       |          |
| GBM301-1                       | ビル用マルチ室内機 | 暖房能力：50.0kW                     |           |             |       |    |       | ヤンマー        |       |          |
|                                |           | 質量：775kg 外形寸法H2280×W1690×D830mm |           |             |       |    |       |             |       |          |
|                                |           | ガス消費量：32.2kw(冷) 31.6kw(暖)       |           |             |       |    |       |             |       |          |
|                                |           | 接続冷媒配管：液管φ12.7/ガス管φ28.6         |           |             |       |    |       |             |       |          |
|                                |           | 燃料ガス管：R3/4(都市ガス)                |           |             |       |    |       |             |       |          |
|                                |           | 付属品：防振架台                        | YGAS850L  |             |       |    |       |             |       |          |
|                                |           | 冷媒：R410A                        |           |             |       |    |       |             |       |          |
|                                |           | リモコン                            | ワイヤードリモコン |             |       |    | 2     |             | LC1G3 |          |
|                                |           | GBM301-1                        | ビル用マルチ室内機 | 天井カセット形2方向  | 0.106 | 1  | 200   | 2           | 更衣室   | 「新設参考型番」 |
|                                |           | GBM301-2                        |           | 冷房能力：7.1 kW |       |    |       |             | (3階)  | YZWP71CD |
| 暖房能力：8.0 kW                    |           |                                 |           |             |       |    |       | ヤンマー        |       |          |
| 機器質量：25kg 外形寸法H305×W990×D620mm |           |                                 |           |             |       |    |       |             |       |          |
| 消費電力：0.063kw(冷) 0.060kw(暖)     |           |                                 |           |             |       |    |       |             |       |          |
| GBM301-3                       | ビル用マルチ室内機 | 接続冷媒配管：液管φ9.5/ガス管φ15.9 VP25     |           |             |       |    |       |             |       |          |
|                                |           | 付属品：標準パネル                       |           |             |       | 2  |       |             |       |          |
|                                |           | 天井カセット形2方向                      | 0.046     | 1           | 200   | 3  | 特別浴室  | 「新設参考型番」    |       |          |
|                                |           | 冷房能力：5.6 kW                     |           |             |       |    | (3階)  | YZWP56CD    |       |          |
| GBM301-4                       |           | 暖房能力：6.3kW                      |           |             |       |    |       | ヤンマー        |       |          |
|                                |           | 機器質量：22kg 外形寸法H305×W990×D620mm  |           |             |       |    |       |             |       |          |
|                                |           | 消費電力：0.059kw(冷) 0.056kw(暖)      |           |             |       |    |       |             |       |          |
|                                |           | 接続冷媒配管：液管φ6.4/ガス管φ12.7 VP25     |           |             |       |    |       |             |       |          |
| GBM301-7                       |           | 燃料ガス管：R3/4(都市ガス)                |           |             |       |    |       |             |       |          |
|                                |           | 付属品：防振架台                        |           |             |       | 3  |       |             |       |          |
|                                |           | 冷媒：R410A                        |           |             |       |    |       |             |       |          |
|                                |           | リモコン                            | ワイヤードリモコン |             |       |    | 3     |             | LC1G3 |          |
| GBM38-1                        | ビル用マルチ室内機 | 天埋ダクト形                          | 0.3       | 1           | 200   | 3  | デイルーム | 「新設参考型番」    |       |          |
|                                |           | 冷房能力：7.1 kW                     |           |             |       |    | (3階)  | YZDP71CB    |       |          |
| GBM38-2                        |           | 暖房能力：8.0kW                      |           |             |       |    |       | ヤンマー        |       |          |
|                                |           | 機器質量：35kg 外形寸法H300×W1000×D700mm |           |             |       |    |       |             |       |          |
|                                |           | 消費電力：0.137kw(冷) 0.125kw(暖)      |           |             |       |    |       |             |       |          |
|                                |           | 接続冷媒配管：液管φ9.5/ガス管φ15.9 VP25     |           |             |       |    |       |             |       |          |
| GBM38-3                        |           | 付属品：ドレンアップキット フィルタチャンバ          |           |             |       |    |       |             |       |          |
|                                |           | ロングライフフィルタ 吹出チャンバ               |           |             |       | 3  |       |             |       |          |
|                                |           | 機器質量：44kg 外形寸法H300×W1400×D700mm |           |             |       |    |       |             |       |          |
|                                |           | 消費電力：0.186kw(冷) 0.174kw(暖)      |           |             |       |    |       |             |       |          |
| GBM38-4                        | ビル用マルチ室内機 | 接続冷媒配管：液管φ9.5/ガス管φ15.9 VP25     |           |             |       |    |       |             |       |          |
|                                |           | 付属品：ドレンアップキット フィルタチャンバ          |           |             |       | 3  |       |             |       |          |
|                                |           | ロングライフフィルタ 吹出チャンバ               |           |             |       | 3  |       |             |       |          |
|                                |           | 天埋ダクト形                          | 0.3       | 1           | 200   | 3  | デイルーム | 「新設参考型番」    |       |          |
| GBM38-5                        |           | 冷房能力：9.0 kW                     |           |             |       |    | (3階)  | YZDP90CB    |       |          |
|                                |           | 暖房能力：10.0kW                     |           |             |       |    |       | ヤンマー        |       |          |
| GBM38-6                        |           | 機器質量：44kg 外形寸法H300×W1400×D700mm |           |             |       |    |       |             |       |          |
|                                |           | 消費電力：0.186kw(冷) 0.174kw(暖)      |           |             |       |    |       |             |       |          |
|                                |           | 接続冷媒配管：液管φ9.5/ガス管φ15.9 VP25     |           |             |       |    |       |             |       |          |
|                                |           | 付属品：ドレンアップキット フィルタチャンバ          |           |             |       | 3  |       |             |       |          |
| GBM38-6                        |           | ロングライフフィルタ 吹出チャンバ               |           |             |       | 3  |       |             |       |          |

新設機器参考リスト(4)

| 記号      | 名称        | 仕様                              | 電気容量                |            |       | 台数  | 設置場所         | 備考            |          |
|---------|-----------|---------------------------------|---------------------|------------|-------|-----|--------------|---------------|----------|
|         |           |                                 | 容量(kW)              | 相(φ)       | 電圧(V) |     |              |               |          |
| GBM38-7 | ビル用マルチ室内機 | 天井カセット形2方向                      | 0.046               | 1          | 200   | 1   | 談話室<br>(3階)  | 「新設参考型番」      |          |
|         |           | 冷房能力：5.6 kW                     |                     |            |       |     |              | YZWP56CD      |          |
|         |           | 暖房能力：6.3kW                      |                     |            |       |     |              | ヤンマー          |          |
|         |           | 機器質量：22kg 外形寸法H305×W990×D620mm  |                     |            |       |     |              |               |          |
|         |           | 消費電力：0.059kw(冷) 0.056kw(暖)      |                     |            |       |     |              |               |          |
| GBM38-8 | ビル用マルチ室内機 | 接続冷媒配管：液管φ6.4/ガス管φ12.7 VP25     |                     |            |       |     |              |               |          |
|         |           | 付属品：標準パネル                       |                     |            |       | 1   |              |               |          |
|         |           | 天井カセット形2方向                      | 0.046               | 1          | 200   | 1   | 自販機室<br>(3階) | 「新設参考型番」      |          |
|         |           | 冷房能力：3.6 kW                     |                     |            |       |     |              | YZWP36CD      |          |
|         |           | 暖房能力：4.0kW                      |                     |            |       |     |              | ヤンマー          |          |
| GBM38-8 |           | 機器質量：19kg 外形寸法H305×W775×D620mm  |                     |            |       |     |              |               |          |
|         |           | 消費電力：0.041kw(冷) 0.035kw(暖)      |                     |            |       |     |              |               |          |
|         |           | 接続冷媒配管：液管φ6.4/ガス管φ12.7 VP25     |                     |            |       |     |              |               |          |
|         |           | 付属品：標準パネル                       |                     |            |       | 1   |              |               |          |
|         |           | ビル用マルチ室外機                       | ガスヒートポンプ式ビル用マルチエアコン | 1.12       | 3     | 200 | 1            | 屋上            | 「新設参考型番」 |
| GBM13-1 | ビル用マルチ室内機 | 冷房能力：35.5 kW                    |                     |            |       |     |              | YNZP355K1NB   |          |
|         |           | 暖房能力：40kW                       |                     |            |       |     |              | ヤンマー          |          |
|         |           | 質量：680kg 外形寸法H2150×W1470×D800mm |                     |            |       |     |              |               |          |
|         |           | ガス消費量：25.5kw(冷) 27.1kw(暖)       |                     |            |       |     |              |               |          |
|         |           | 接続冷媒配管：液管φ12.7/ガス管φ25.4         |                     |            |       |     |              |               |          |
|         |           | 燃料ガス管：R3/4(都市ガス)                |                     |            |       |     |              |               |          |
|         |           | 付属品：防振架台                        | YGAS355K            |            |       |     |              |               |          |
|         |           | 冷媒：R410A                        |                     |            |       |     |              |               |          |
|         |           | リモコン                            | ワイヤードリモコン           |            |       |     | 4            |               | LC1G3    |
|         |           | GBM13-1                         | ビル用マルチ室内機           | 天井カセット形2方向 | 0.046 | 1   | 200          | 4             | 患者サロン    |
| GBM13-2 |           | 冷房能力：4.5 kW                     |                     |            |       |     |              | 来賓書庫          |          |
|         |           | 暖房能力：5.0kW                      |                     |            |       |     |              | YZWP45CD      |          |
|         |           | 機器質量：19kg 外形寸法H305×W775×D620mm  |                     |            |       |     |              | 病児保育室<br>(1階) |          |
|         |           | 消費電力：0.041kw(冷) 0.037kw(暖)      |                     |            |       |     |              |               |          |
| GBM13-3 |           | 接続冷媒配管：液管φ6.4/ガス管φ12.7 VP25     |                     |            |       |     |              |               |          |
|         |           | 付属品：標準パネル                       |                     |            |       | 4   |              |               |          |
|         |           | 天埋ダクト形                          | 0.3                 | 1          | 200   | 2   | 廊下           | 「新設参考型番」      |          |
|         |           | 冷房能力：7.1 kW                     |                     |            |       |     | (3階)         | YZDP71CB      |          |
| GBM13-4 |           | 暖房能力：8.0kW                      |                     |            |       |     |              | ヤンマー          |          |
|         |           | 機器質量：35kg 外形寸法H300×W1000×D700mm |                     |            |       |     |              |               |          |
|         |           | 消費電力：0.137kw(冷) 0.125kw(暖)      |                     |            |       |     |              |               |          |
|         |           | 接続冷媒配管：液管φ9.5/ガス管φ15.9 VP25     |                     |            |       |     |              |               |          |
| GBM13-5 |           | 付属品：ドレンアップキット フィルタチャンバ          |                     |            |       |     |              |               |          |
|         |           | ロングライフフィルタ 吹出チャンバ               |                     |            |       | 2   |              |               |          |
|         |           | ビル用マルチ室外機                       | ガスヒートポンプ式ビル用マルチエアコン | 1.12       | 3     | 200 | 1            | 屋上            | 「新設参考型番」 |
|         |           | 冷房能力：35.5 kW                    |                     |            |       |     |              | YNZP355K1NB   |          |
| GBM13-6 |           | 暖房能力：40kW                       |                     |            |       |     |              | ヤンマー          |          |
|         |           | 質量：680kg 外形寸法H2150×W1470×D800mm |                     |            |       |     |              |               |          |
|         |           | ガス消費量：25.5kw(冷) 27.1kw(暖)       |                     |            |       |     |              |               |          |
|         |           | 接続冷媒配管：液管φ12.7/ガス管φ25.4         |                     |            |       |     |              |               |          |
| GBM13-7 |           | 燃料ガス管：R3/4(都市ガス)                |                     |            |       |     |              |               |          |
|         |           | 付属品：防振架台                        |                     |            |       |     |              | YGAS355K      |          |
|         |           | 冷媒：R410A                        |                     |            |       |     |              |               |          |
|         |           | リモコン                            | ワイヤードリモコン           |            |       |     | 5            |               | LC1G3    |
| GBM14-2 | ビル用マルチ室内機 | 天井カセット形2方向                      | 0.046               | 1          | 200   | 3   | 更衣室<br>(1階)  | 「新設参考型番」      |          |
|         |           | 冷房能力：4.5 kW                     |                     |            |       |     |              | YZWP45CD      |          |
|         |           | 暖房能力：5.0kW                      |                     |            |       |     |              | ヤンマー          |          |
|         |           | 機器質量：19kg 外形寸法H305×W775×D620mm  |                     |            |       |     |              |               |          |
| GBM14-3 |           | 消費電力：0.041kw(冷) 0.037kw(暖)      |                     |            |       |     |              |               |          |
|         |           | 接続冷媒配管：液管φ6.4/ガス管φ12.7 VP25     |                     |            |       |     |              |               |          |
|         |           | 付属品：標準パネル                       |                     |            |       | 3   |              |               |          |
|         |           | ビル用マルチ室内機                       | 天井カセット形2方向          | 0.106      | 1     | 200 | 2            | 廊下            | 「新設参考型番」 |
| GBM14-4 |           | 冷房能力：7.1 kW                     |                     |            |       |     | (1階)         | YZWP71CD      |          |
|         |           | 暖房能力：8.0 kW                     |                     |            |       |     |              | ヤンマー          |          |
|         |           | 機器質量：25kg 外形寸法H305×W990×D620mm  |                     |            |       |     |              |               |          |
|         |           | 消費電力：0.063kw(冷) 0.060kw(暖)      |                     |            |       |     |              |               |          |
| GBM14-5 |           | 接続冷媒配管：液管φ9.5/ガス管φ15.9 VP25     |                     |            |       |     |              |               |          |
|         |           | 付属品：標準パネル                       |                     |            |       | 2   |              |               |          |
|         |           | ビル用マルチ室内機                       | 天井カセット形2方向          | 0.046      | 1     | 200 | 1            | 廊下<br>(1階)    | 「新設参考型番」 |
|         |           | 冷房能力：5.6 kW                     |                     |            |       |     |              | YZWP56CD      |          |
| GBM14-6 |           | 暖房能力：6.3kW                      |                     |            |       |     |              | ヤンマー          |          |
|         |           | 機器質量：22kg 外形寸法H305×W990×D620mm  |                     |            |       |     |              |               |          |
|         |           | 消費電力：0.059kw(冷) 0.056kw(暖)      |                     |            |       |     |              |               |          |
|         |           | 接続冷媒配管：液管φ6.4/ガス管φ12.7 VP25     |                     |            |       |     |              |               |          |
| GBM14-7 |           | 付属品：標準パネル                       |                     |            |       | 1   |              |               |          |
|         |           | ビル用マルチ室内機                       | 天井カセット形2方向          | 0.046      | 1     | 200 | 1            | 廊下<br>(1階)    | 「新設参考型番」 |
|         |           | 冷房能力：5.6 kW                     |                     |            |       |     |              | YZWP56CD      |          |
|         |           | 暖房能力：6.3kW                      |                     |            |       |     |              | ヤンマー          |          |
| GBM14-7 |           | 機器質量：22kg 外形寸法H305×W990×D620mm  |                     |            |       |     |              |               |          |
|         |           | 消費電力：0.059kw(冷) 0.056kw(暖)      |                     |            |       |     |              |               |          |
|         |           | 接続冷媒配管：液管φ6.4/ガス管φ12.7 VP25     |                     |            |       |     |              |               |          |
|         |           | 付属品：標準パネル                       |                     |            |       | 1   |              |               |          |

新設機器参考リスト(5)

| 記号      | 名称        | 仕様                              | 電気容量   |      |       | 台数 | 設置場所 | 備考          |
|---------|-----------|---------------------------------|--------|------|-------|----|------|-------------|
|         |           |                                 | 容量(kW) | 相(φ) | 電圧(V) |    |      |             |
| GBM-23  | ビル用マルチ室外機 | ガスヒートポンプ式ビル用マルチエアコン             | 1.12   | 3    | 200   | 1  | 屋上   | 「新設参考型番」    |
|         |           | 冷房能力：35.5kW 暖房能力：40kW           |        |      |       |    |      | YNZP355K1NB |
|         |           | 質量：680kg 外形寸法H2150×W1470×D800mm |        |      |       |    |      | ヤンマー        |
|         |           | ガス消費量：25.5kw(冷) 27.1kw(暖)       |        |      |       |    |      |             |
|         |           | 接続冷媒配管：液管φ12.7/ガス管φ25.4         |        |      |       |    |      |             |
| GBM23-1 | ビル用マルチ室内機 | 天井カセット形2方向                      | 0.046  | 1    | 200   | 4  | R207 | 「新設参考型番」    |
|         |           | 冷房能力：4.5kW                      |        |      |       |    | R208 | YZWP45CD    |
|         |           | 暖房能力：5.0kW                      |        |      |       |    | (2階) | ヤンマー        |
|         |           | 機器質量：19kg 外形寸法H305×W775×D620mm  |        |      |       |    |      |             |
|         |           | 消費電力：0.041kw(冷) 0.037kw(暖)      |        |      |       |    |      |             |
| GBM23-2 | ビル用マルチ室内機 | 天井カセット形                         | 0.3    | 1    | 200   | 2  | 廊下   | 「新設参考型番」    |
|         |           | 冷房能力：7.1kW                      |        |      |       |    | (2階) | YZDP71CB    |
|         |           | 暖房能力：8.0kW                      |        |      |       |    |      | ヤンマー        |
|         |           | 機器質量：35kg 外形寸法H300×W1000×D700mm |        |      |       |    |      |             |
|         |           | 消費電力：0.137kw(冷) 0.125kw(暖)      |        |      |       |    |      |             |
| GBM-24  | ビル用マルチ室外機 | ガスヒートポンプ式ビル用マルチエアコン             | 1.12   | 3    | 200   | 1  | 屋上   | 「新設参考型番」    |
|         |           | 冷房能力：35.5kW 暖房能力：40kW           |        |      |       |    |      | YNZP355K1NB |
|         |           | 質量：680kg 外形寸法H2150×W1470×D800mm |        |      |       |    |      | ヤンマー        |
|         |           | ガス消費量：25.5kw(冷) 27.1kw(暖)       |        |      |       |    |      |             |
|         |           | 接続冷媒配管：液管φ12.7/ガス管φ25.4         |        |      |       |    |      |             |
| GBM24-1 | ビル用マルチ室内機 | 天井カセット形2方向                      | 0.046  | 1    | 200   | 4  | R209 | 「新設参考型番」    |
|         |           | 冷房能力：4.5kW                      |        |      |       |    | R210 | YZWP45CD    |
|         |           | 暖房能力：5.0kW                      |        |      |       |    | (2階) | ヤンマー        |
|         |           | 機器質量：19kg 外形寸法H305×W775×D620mm  |        |      |       |    |      |             |
|         |           | 消費電力：0.041kw(冷) 0.037kw(暖)      |        |      |       |    |      |             |
| GBM24-5 | ビル用マルチ室内機 | 天井カセット形2方向                      | 0.106  | 1    | 200   | 2  | 廊下   | 「新設参考型番」    |
|         |           | 冷房能力：7.1kW                      |        |      |       |    | (2階) | YZWP71CD    |
|         |           | 暖房能力：8.0kW                      |        |      |       |    |      | ヤンマー        |
|         |           | 機器質量：25kg 外形寸法H305×W990×D620mm  |        |      |       |    |      |             |
|         |           | 消費電力：0.063kw(冷) 0.060kw(暖)      |        |      |       |    |      |             |
| GBM24-7 | ビル用マルチ室内機 | 天井カセット形2方向                      | 0.046  | 1    | 200   | 1  | 廊下   | 「新設参考型番」    |
|         |           | 冷房能力：5.6kW                      |        |      |       |    | (2階) | YZWP56CD    |
|         |           | 暖房能力：6.3kW                      |        |      |       |    |      | ヤンマー        |
|         |           | 機器質量：22kg 外形寸法H305×W990×D620mm  |        |      |       |    |      |             |
|         |           | 消費電力：0.059kw(冷) 0.056kw(暖)      |        |      |       |    |      |             |
| GBM-34  | ビル用マルチ室外機 | ガスヒートポンプ式ビル用マルチエアコン             | 1.12   | 3    | 200   | 1  | 屋上   | 「新設参考型番」    |
|         |           | 冷房能力：35.5kW                     |        |      |       |    |      | YNZP355K1NB |
|         |           | 暖房能力：40kW                       |        |      |       |    |      | ヤンマー        |
|         |           | 質量：680kg 外形寸法H2150×W1470×D800mm |        |      |       |    |      |             |
|         |           | ガス消費量：25.5kw(冷) 27.1kw(暖)       |        |      |       |    |      |             |
| GBM34-1 | ビル用マルチ室内機 | 天井カセット形2方向                      | 0.046  | 1    | 200   | 4  | R309 | 「新設参考型番」    |
|         |           | 冷房能力：4.5kW                      |        |      |       |    | R310 | YZWP45CD    |
|         |           | 暖房能力：5.0kW                      |        |      |       |    | (3階) | ヤンマー        |
|         |           | 機器質量：19kg 外形寸法H305×W775×D620mm  |        |      |       |    |      |             |
|         |           | 消費電力：0.041kw(冷) 0.037kw(暖)      |        |      |       |    |      |             |
| GBM34-5 | ビル用マルチ室内機 | 天井カセット形2方向                      | 0.106  | 1    | 200   | 2  | 廊下   | 「新設参考型番」    |
|         |           | 冷房能力：7.1kW                      |        |      |       |    | (3階) | YZWP71CD    |
|         |           | 暖房能力：8.0kW                      |        |      |       |    |      | ヤンマー        |
|         |           | 機器質量：25kg 外形寸法H305×W990×D620mm  |        |      |       |    |      |             |
|         |           | 消費電力：0.063kw(冷) 0.060kw(暖)      |        |      |       |    |      |             |

新設機器参考リスト(6)

| 記号      | 名称        | 仕様                              | 電気容量   |      |       | 台数 | 設置場所  | 備考          |
|---------|-----------|---------------------------------|--------|------|-------|----|-------|-------------|
|         |           |                                 | 容量(kW) | 相(φ) | 電圧(V) |    |       |             |
| GBM34-7 | ビル用マルチ室内機 | 天井カセット形2方向                      | 0.046  | 1    | 200   | 1  | 廊下    | 「新設参考型番」    |
|         |           | 冷房能力：5.6kW                      |        |      |       |    | (3階)  | YZWP56CD    |
|         |           | 暖房能力：6.3kW                      |        |      |       |    |       | ヤンマー        |
|         |           | 機器質量：22kg 外形寸法H305×W990×D620mm  |        |      |       |    |       |             |
|         |           | 消費電力：0.059kw(冷) 0.056kw(暖)      |        |      |       |    |       |             |
| GBM-33  | ビル用マルチ室外機 | ガスヒートポンプ式ビル用マルチエアコン             | 1.12   | 3    | 200   | 1  | 屋上    | 「新設参考型番」    |
|         |           | 冷房能力：35.5kW                     |        |      |       |    |       | YNZP355K1NB |
|         |           | 暖房能力：40kW                       |        |      |       |    |       | ヤンマー        |
|         |           | 質量：680kg 外形寸法H2150×W1470×D800mm |        |      |       |    |       |             |
|         |           | ガス消費量：25.5kw(冷) 27.1kw(暖)       |        |      |       |    |       |             |
| GBM33-1 | ビル用マルチ室内機 | 天井カセット形2方向                      | 0.046  | 1    | 200   | 4  | R307  | 「新設参考型番」    |
|         |           | 冷房能力：4.5kW                      |        |      |       |    | R308  | YZWP45CD    |
|         |           | 暖房能力：5.0kW                      |        |      |       |    | (3階)  | ヤンマー        |
|         |           | 機器質量：19kg 外形寸法H305×W775×D620mm  |        |      |       |    |       |             |
|         |           | 消費電力：0.041kw(冷) 0.037kw(暖)      |        |      |       |    |       |             |
| GBM33-5 | ビル用マルチ室内機 | 天埋ダクト形                          | 0.3    | 1    | 200   | 2  | 廊下    | 「新設参考型番」    |
|         |           | 冷房能力：7.1kW                      |        |      |       |    | (3階)  | YZDP71CB    |
|         |           | 暖房能力：8.0kW                      |        |      |       |    |       | ヤンマー        |
|         |           | 機器質量：35kg 外形寸法H300×W1000×D700mm |        |      |       |    |       |             |
|         |           | 消費電力：0.137kw(冷) 0.125kw(暖)      |        |      |       |    |       |             |
| GBM-28  | ビル用マルチ室外機 | ガスヒートポンプ式ビル用マルチエアコン             | 1.50   | 3    | 200   | 1  | 屋上    | 「新設参考型番」    |
|         |           | 冷房能力：56.0kW                     |        |      |       |    |       | YNZP560L1NB |
|         |           | 暖房能力：63.0kW                     |        |      |       |    |       | ヤンマー        |
|         |           | 質量：795kg 外形寸法H2280×W1690×D830mm |        |      |       |    |       |             |
|         |           | ガス消費量：41.9kw(冷) 39.7kw(暖)       |        |      |       |    |       |             |
| GBM28-1 | ビル用マルチ室内機 | 天埋ダクト形                          | 0.3    | 1    | 200   | 3  | デイルーム | 「新設参考型番」    |
|         |           | 冷房能力：7.1kW                      |        |      |       |    | (2階)  | YZDP71CB    |
|         |           | 暖房能力：8.0kW                      |        |      |       |    |       | ヤンマー        |
|         |           | 機器質量：35kg 外形寸法H300×W1000×D700mm |        |      |       |    |       |             |
|         |           | 消費電力：0.137kw(冷) 0.125kw(暖)      |        |      |       |    |       |             |
| GBM28-4 | ビル用マルチ室内機 | 天埋ダクト形                          | 0.3    | 1    | 200   | 3  | デイルーム | 「新設参考型番」    |
|         |           | 冷房能力：9.0kW                      |        |      |       |    | (2階)  | YZDP90CB    |
|         |           | 暖房能力：10.0kW                     |        |      |       |    |       | ヤンマー        |
|         |           | 機器質量：44kg 外形寸法H300×W1400×D700mm |        |      |       |    |       |             |
|         |           | 消費電力：0.186kw(冷) 0.174kw(暖)      |        |      |       |    |       |             |
| GBM28-7 | ビル用マルチ室内機 | 天井カセット形2方向                      | 0.046  | 1    | 200   | 1  | 談話室   | 「新設参考型番」    |
|         |           | 冷房能力：5.6kW                      |        |      |       |    | (2階)  | YZWP56CD    |
|         |           | 暖房能力：6.3kW                      |        |      |       |    |       | ヤンマー        |
|         |           | 機器質量：22kg 外形寸法H305×W990×D620mm  |        |      |       |    |       |             |
|         |           | 消費電力：0.059kw(冷) 0.056kw(暖)      |        |      |       |    |       |             |
| GBM28-8 | ビル用マルチ室内機 | 天井カセット形2方向                      | 0.046  | 1    | 200   | 1  | 談話室   | 「新設参考型番」    |
|         |           | 冷房能力：3.6kW                      |        |      |       |    | (2階)  | YZWP36CD    |
|         |           | 暖房能力：4.0kW                      |        |      |       |    |       | ヤンマー        |
|         |           | 機器質量：19kg 外形寸法H305×W775×D620mm  |        |      |       |    |       |             |
|         |           | 消費電力：0.041kw(冷) 0.035kw(暖)      |        |      |       |    |       |             |

新設機器参考リスト(7)

| 記号       | 名称        | 仕様                              | 電気容量   |      |       | 台数 | 設置場所   | 備考          |          |
|----------|-----------|---------------------------------|--------|------|-------|----|--------|-------------|----------|
|          |           |                                 | 容量(kW) | 相(φ) | 電圧(V) |    |        |             |          |
| GBM-25   | ビル用マルチ室外機 | ガスヒートポンプ式ビル用マルチエアコン             | 1.12   | 3    | 200   | 1  | 屋上     | 「新設参考型番」    |          |
|          |           | 冷房能力：35.5 kW                    |        |      |       |    |        | YNZP355K1NB |          |
|          |           | 暖房能力：40kW                       |        |      |       |    |        | ヤンマー        |          |
|          |           | 質量：680kg 外形寸法H2150×W1470×D800mm |        |      |       |    |        |             |          |
|          |           | ガス消費量：25.5kw(冷) 27.1kw(暖)       |        |      |       |    |        |             |          |
|          |           | 接続冷媒配管：液管φ12.7/ガス管φ25.4         |        |      |       |    |        |             |          |
|          |           | 燃料ガス管：R3/4(都市ガス)                |        |      |       |    |        |             |          |
|          |           | 付属品：防振架台                        |        |      |       |    |        | YGAS355K    |          |
|          |           | 冷媒：R410A                        |        |      |       |    |        |             |          |
|          | リモコン      | ワイヤードリモコン                       |        |      |       | 4  |        | LC1G3       |          |
| GBM25-1  | ビル用マルチ室内機 | 天井カセット形2方向                      | 0.046  | 1    | 200   | 4  | R211   | 「新設参考型番」    |          |
| GBM25-2  |           | 冷房能力：4.5 kW                     |        |      |       |    | R212   | YZWP45CD    |          |
| GBM25-3  |           | 暖房能力：5.0kW                      |        |      |       |    | (2階)   | ヤンマー        |          |
| GBM25-4  | ビル用マルチ室内機 | 機器質量：19kg 外形寸法H305×W775×D620mm  |        |      |       |    |        |             |          |
|          |           | 消費電力：0.041kw(冷) 0.037kw(暖)      |        |      |       |    |        |             |          |
|          |           | 接続冷媒配管：液管φ6.4/ガス管φ12.7 VP25     |        |      |       |    |        |             |          |
|          |           | 付属品：標準パネル                       |        |      |       | 4  |        |             |          |
|          |           |                                 |        |      |       |    |        |             |          |
| GBM25-5  | ビル用マルチ室内機 | 天井ダクト形                          | 0.3    | 1    | 200   | 2  | 廊下     | 「新設参考型番」    |          |
| GBM25-6  | ビル用マルチ室内機 | 冷房能力：7.1 kW                     |        |      |       |    | (2階)   | YZDP71CB    |          |
|          |           | 暖房能力：8.0kW                      |        |      |       |    |        | ヤンマー        |          |
|          |           | 機器質量：35kg 外形寸法H300×W1000×D700mm |        |      |       |    |        |             |          |
|          |           | 消費電力：0.137kw(冷) 0.125kw(暖)      |        |      |       |    |        |             |          |
|          |           | 接続冷媒配管：液管φ9.5/ガス管φ15.9 VP25     |        |      |       |    |        |             |          |
|          |           | 付属品：ドレンアップキット フィルタチャンバ          |        |      |       | 2  |        |             |          |
|          |           | ロングライフフィルタ 吹出チャンバ               |        |      |       | 2  |        |             |          |
| GBM-16   | ビル用マルチ室外機 | ガスヒートポンプ式ビル用マルチエアコン             | 1.50   | 3    | 200   | 1  | 屋上     | 「新設参考型番」    |          |
|          |           | 冷房能力：56.0 kW                    |        |      |       |    |        | YNZP560L1NB |          |
|          |           | 暖房能力：63.0kW                     |        |      |       |    |        | ヤンマー        |          |
|          |           | 質量：795kg 外形寸法H2280×W1690×D830mm |        |      |       |    |        |             |          |
|          |           | ガス消費量：41.9kw(冷) 39.7kw(暖)       |        |      |       |    |        |             |          |
|          |           | 接続冷媒配管：液管φ15.9/ガス管φ28.6         |        |      |       |    |        |             |          |
|          |           | 燃料ガス管：R3/4(都市ガス)                |        |      |       |    |        |             |          |
|          |           | 付属品：防振架台                        |        |      |       |    |        | YGAS850L    |          |
|          |           | 冷媒：R410A                        |        |      |       |    |        |             |          |
|          | リモコン      | ワイヤードリモコン                       |        |      |       | 8  |        | LC1G3       |          |
| GBM16-1  | ビル用マルチ室内機 | 天井カセット形2方向                      | 0.046  | 1    | 200   | 2  | スタッフ控室 | 「新設参考型番」    |          |
| GBM16-2  | ビル用マルチ室内機 | 冷房能力：4.5 kW                     |        |      |       |    | (1階)   | YZWP45CD    |          |
|          |           | 暖房能力：5.0kW                      |        |      |       |    |        | ヤンマー        |          |
|          |           | 機器質量：19kg 外形寸法H305×W775×D620mm  |        |      |       |    |        |             |          |
|          |           | 消費電力：0.041kw(冷) 0.037kw(暖)      |        |      |       |    |        |             |          |
|          |           | 接続冷媒配管：液管φ6.4/ガス管φ12.7 VP25     |        |      |       |    |        |             |          |
|          |           | 付属品：標準パネル                       |        |      |       | 2  |        |             |          |
| GBM16-3  | ビル用マルチ室内機 | ビルトイン形                          | 0.13   | 1    | 200   | 5  | 診察室    | 「新設参考型番」    |          |
| GBM16-4  | ビル用マルチ室内機 | 冷房能力：4.5 kW                     |        |      |       |    |        | リネン         |          |
|          |           | 暖房能力：5.0kW                      |        |      |       |    |        | ヤンマー        |          |
|          |           | 機器質量：30kg 外形寸法H245×W700×D800mm  |        |      |       |    |        |             |          |
|          |           | 消費電力：0.09kw(冷) 0.085kw(暖)       |        |      |       |    |        |             |          |
|          |           | 接続冷媒配管：液管φ6.4/ガス管φ12.7 VP25     |        |      |       |    |        |             |          |
|          |           | 付属品：吸込ハーフパネル キャンバスダクト           |        |      |       | 5  |        |             |          |
|          |           | 吹出口アダプタ                         |        |      |       | 5  |        |             |          |
| GBM16-8  | ビル用マルチ室内機 | ビルトイン形                          | 0.13   | 1    | 200   | 1  | 倉庫     | 「新設参考型番」    |          |
|          |           | 冷房能力：5.6 kW                     |        |      |       |    |        | (1階)        | YZBP56DA |
|          |           | 暖房能力：6.3kW                      |        |      |       |    |        |             | ヤンマー     |
|          |           | 機器質量：30kg 外形寸法H245×W700×D800mm  |        |      |       |    |        |             |          |
|          |           | 消費電力：0.111kw(冷) 0.105kw(暖)      |        |      |       |    |        |             |          |
|          |           | 接続冷媒配管：液管φ6.4/ガス管φ12.7 VP25     |        |      |       |    |        |             |          |
|          |           | 付属品：吸込ハーフパネル キャンバスダクト           |        |      |       | 1  |        |             |          |
|          |           | 吹出口アダプタ                         |        |      |       | 1  |        |             |          |
| GBM16-9  | ビル用マルチ室内機 | 天井カセット形2方向                      | 0.106  | 1    | 200   | 3  | 廊下     | 「新設参考型番」    |          |
| GBM16-10 | ビル用マルチ室内機 | 冷房能力：7.1 kW                     |        |      |       |    | (1階)   | YZWP71CD    |          |
|          |           | 暖房能力：8.0 kW                     |        |      |       |    |        | ヤンマー        |          |
|          |           | 機器質量：25kg 外形寸法H305×W990×D620mm  |        |      |       |    |        |             |          |
|          |           | 消費電力：0.063kw(冷) 0.060kw(暖)      |        |      |       |    |        |             |          |
|          |           | 接続冷媒配管：液管φ9.5/ガス管φ15.9 VP25     |        |      |       |    |        |             |          |
|          |           | 付属品：標準パネル                       |        |      |       | 3  |        |             |          |

新設機器参考リスト(8)

| 記号       | 名称        | 仕様                              | 電気容量   |      |       | 台数 | 設置場所 | 備考          |          |
|----------|-----------|---------------------------------|--------|------|-------|----|------|-------------|----------|
|          |           |                                 | 容量(kW) | 相(φ) | 電圧(V) |    |      |             |          |
| GBM-15   | ビル用マルチ室外機 | ガスヒートポンプ式ビル用マルチエアコン             | 1.12   | 3    | 200   | 1  | 屋上   | 「新設参考型番」    |          |
|          |           | 冷房能力：35.5 kW                    |        |      |       |    |      | YNZP355K1NB |          |
|          |           | 暖房能力：40kW                       |        |      |       |    |      | ヤンマー        |          |
|          |           | 質量：680kg 外形寸法H2150×W1470×D800mm |        |      |       |    |      |             |          |
|          |           | ガス消費量：25.5kw(冷) 27.1kw(暖)       |        |      |       |    |      |             |          |
|          |           | 接続冷媒配管：液管φ12.7/ガス管φ25.4         |        |      |       |    |      |             |          |
|          |           | 燃料ガス管：R3/4(都市ガス)                |        |      |       |    |      |             |          |
|          |           | 付属品：防振架台                        |        |      |       |    |      | YGAS355K    |          |
|          |           | 冷媒：R410A                        |        |      |       |    |      |             |          |
|          | リモコン      | ワイヤードリモコン                       |        |      |       | 4  |      | LC1G3       |          |
| GBM15-3  | ビル用マルチ室内機 | 天井カセット形2方向                      | 0.046  | 1    | 200   | 2  | 透析機室 | 「新設参考型番」    |          |
| GBM15-4  | ビル用マルチ室内機 | 冷房能力：4.5 kW                     |        |      |       |    |      | ブライミング      |          |
|          |           | 暖房能力：5.0kW                      |        |      |       |    | (1階) | ヤンマー        |          |
|          |           | 機器質量：19kg 外形寸法H305×W775×D620mm  |        |      |       |    |      |             |          |
|          |           | 消費電力：0.041kw(冷) 0.037kw(暖)      |        |      |       |    |      |             |          |
|          |           | 接続冷媒配管：液管φ6.4/ガス管φ12.7 VP25     |        |      |       |    |      |             |          |
|          |           | 付属品：標準パネル                       |        |      |       | 2  |      |             |          |
| GBM15-5  | ビル用マルチ室内機 | 天井ダクト形                          | 0.3    | 1    | 200   | 2  | 廊下   | 「新設参考型番」    |          |
| GBM15-6  | ビル用マルチ室内機 | 冷房能力：7.1 kW                     |        |      |       |    | (1階) | YZDP71CB    |          |
|          |           | 暖房能力：8.0kW                      |        |      |       |    |      | ヤンマー        |          |
|          |           | 機器質量：35kg 外形寸法H300×W1000×D700mm |        |      |       |    |      |             |          |
|          |           | 消費電力：0.137kw(冷) 0.125kw(暖)      |        |      |       |    |      |             |          |
|          |           | 接続冷媒配管：液管φ9.5/ガス管φ15.9 VP25     |        |      |       |    |      |             |          |
|          |           | 付属品：ドレンアップキット フィルタチャンバ          |        |      |       | 2  |      |             |          |
|          |           | ロングライフフィルタ 吹出チャンバ               |        |      |       | 2  |      |             |          |
| GBM-26   | ビル用マルチ室外機 | ガスヒートポンプ式ビル用マルチエアコン             | 1.50   | 3    | 200   | 1  | 屋上   | 「新設参考型番」    |          |
|          |           | 冷房能力：56.0 kW                    |        |      |       |    |      | YNZP560L1NB |          |
|          |           | 暖房能力：63.0kW                     |        |      |       |    |      | ヤンマー        |          |
|          |           | 質量：795kg 外形寸法H2280×W1690×D830mm |        |      |       |    |      |             |          |
|          |           | ガス消費量：41.9kw(冷) 39.7kw(暖)       |        |      |       |    |      |             |          |
|          |           | 接続冷媒配管：液管φ15.9/ガス管φ28.6         |        |      |       |    |      |             |          |
|          |           | 燃料ガス管：R3/4(都市ガス)                |        |      |       |    |      |             |          |
|          |           | 付属品：防振架台                        |        |      |       |    |      | YGAS850L    |          |
|          |           | 冷媒：R410A                        |        |      |       |    |      |             |          |
|          | リモコン      | ワイヤードリモコン                       |        |      |       | 8  |      | LC1G3       |          |
| GBM26-1  | ビル用マルチ室内機 | 天井カセット形2方向                      | 0.046  | 1    | 200   | 2  | R213 | 「新設参考型番」    |          |
| GBM26-2  | ビル用マルチ室内機 | 冷房能力：4.5 kW                     |        |      |       |    | (2階) | YZWP45CD    |          |
|          |           | 暖房能力：5.0kW                      |        |      |       |    |      | ヤンマー        |          |
|          |           | 機器質量：19kg 外形寸法H305×W775×D620mm  |        |      |       |    |      |             |          |
|          |           | 消費電力：0.041kw(冷) 0.037kw(暖)      |        |      |       |    |      |             |          |
|          |           | 接続冷媒配管：液管φ6.4/ガス管φ12.7 VP25     |        |      |       |    |      |             |          |
|          |           | 付属品：標準パネル                       |        |      |       | 2  |      |             |          |
| GBM26-3  | ビル用マルチ室内機 | ビルトイン形                          | 0.13   | 1    | 200   | 5  | R214 | 「新設参考型番」    |          |
| GBM26-4  | ビル用マルチ室内機 | 冷房能力：4.5 kW                     |        |      |       |    |      | R215        |          |
|          |           | 暖房能力：5.0kW                      |        |      |       |    |      | R216        |          |
|          |           | 機器質量：30kg 外形寸法H245×W700×D800mm  |        |      |       |    |      | R217        |          |
|          |           | 消費電力：0.09kw(冷) 0.085kw(暖)       |        |      |       |    |      | R218        |          |
|          |           | 接続冷媒配管：液管φ6.4/ガス管φ12.7 VP25     |        |      |       |    |      | (2階)        |          |
|          |           | 付属品：吸込ハーフパネル キャンバスダクト           |        |      |       | 5  |      |             |          |
|          |           | 吹出口アダプタ                         |        |      |       | 5  |      |             |          |
| GBM26-8  | ビル用マルチ室内機 | ビルトイン形                          | 0.13   | 1    | 200   | 1  | R219 | 「新設参考型番」    |          |
|          |           | 冷房能力：5.6 kW                     |        |      |       |    |      | (2階)        | YZBP56DA |
|          |           | 暖房能力：6.3kW                      |        |      |       |    |      |             | ヤンマー     |
|          |           | 機器質量：30kg 外形寸法H245×W700×D800mm  |        |      |       |    |      |             |          |
|          |           | 消費電力：0.111kw(冷) 0.105kw(暖)      |        |      |       |    |      |             |          |
|          |           | 接続冷媒配管：液管φ6.4/ガス管φ12.7 VP25     |        |      |       |    |      |             |          |
|          |           | 付属品：吸込ハーフパネル キャンバスダクト           |        |      |       | 1  |      |             |          |
|          |           | 吹出口アダプタ                         |        |      |       | 1  |      |             |          |
| GBM26-9  | ビル用マルチ室内機 | 天井カセット形2方向                      | 0.106  | 1    | 200   | 3  | 廊下   | 「新設参考型番」    |          |
| GBM26-10 | ビル用マルチ室内機 | 冷房能力：7.1 kW                     |        |      |       |    | (2階) | YZWP71CD    |          |
|          |           | 暖房能力：8.0 kW                     |        |      |       |    |      | ヤンマー        |          |
|          |           | 機器質量：25kg 外形寸法H305×W990×D620mm  |        |      |       |    |      |             |          |
|          |           | 消費電力：0.063kw(冷) 0.060kw(暖)      |        |      |       |    |      |             |          |
|          |           | 接続冷媒配管：液管φ9.5/ガス管φ15.9 VP25     |        |      |       |    |      |             |          |
|          |           | 付属品：標準パネル                       |        |      |       | 3  |      |             |          |

新設機器参考リスト(9)

| 記号       | 名称        | 仕様                              | 電気容量   |      |       | 台数 | 設置場所  | 備考            |
|----------|-----------|---------------------------------|--------|------|-------|----|-------|---------------|
|          |           |                                 | 容量(kW) | 相(φ) | 電圧(V) |    |       |               |
| GBM-35   | ビル用マルチ室外機 | ガスヒートポンプ式ビル用マルチエアコン             | 1.12   | 3    | 200   | 1  | 屋上    | 「新設参考型番」      |
|          |           | 冷房能力：35.5 kW                    |        |      |       |    |       | YNZP355K1NB   |
|          |           | 暖房能力：40kW                       |        |      |       |    |       | ヤンマー          |
|          |           | 質量：680kg 外形寸法H2150×W1470×D800mm |        |      |       |    |       |               |
|          |           | ガス消費量：25.5kw(冷) 27.1kw(暖)       |        |      |       |    |       |               |
| リモコン     | ワイヤードリモコン |                                 |        |      | 4     |    | LC1G3 |               |
|          |           | 天井カセット形2方向                      | 0.046  | 1    | 200   | 4  | R312  | 「新設参考型番」      |
|          |           | 冷房能力：4.5 kW                     |        |      |       |    | R311  | YZWP45CD      |
|          |           | 暖房能力：5.0kW                      |        |      |       |    | (3階)  | ヤンマー          |
|          |           | 機器質量：19kg 外形寸法H305×W775×D620mm  |        |      |       |    |       |               |
| GBM35-1  | ビル用マルチ室内機 | 消費電力：0.041kw(冷) 0.037kw(暖)      |        |      |       |    |       |               |
|          |           | 接続冷媒配管：液管φ6.4/ガス管φ12.7 VP25     |        |      |       |    |       |               |
|          |           | 付属品：標準パネル                       |        |      |       | 4  |       |               |
|          |           | 天埋ダクト形                          | 0.3    | 1    | 200   | 2  |       | 「新設参考型番」      |
|          |           | 冷房能力：7.1 kW                     |        |      |       |    | (3階)  | YZDP71CB      |
| GBM36-6  | ビル用マルチ室内機 | 暖房能力：8.0kW                      |        |      |       |    |       | ヤンマー          |
|          |           | 機器質量：35kg 外形寸法H300×W1000×D700mm |        |      |       |    |       |               |
|          |           | 消費電力：0.137kw(冷) 0.125kw(暖)      |        |      |       |    |       |               |
|          |           | 接続冷媒配管：液管φ9.5/ガス管φ15.9 VP25     |        |      |       |    |       |               |
|          |           | 付属品：ドレンアップキット フィルタチャンバ          |        |      |       | 2  |       |               |
| GBM-36   | ビル用マルチ室外機 | ガスヒートポンプ式ビル用マルチエアコン             | 1.50   | 3    | 200   | 1  | 屋上    | 「新設参考型番」      |
|          |           | 冷房能力：56.0 kW                    |        |      |       |    |       | YNZP560L1NB   |
|          |           | 暖房能力：63.0kW                     |        |      |       |    |       | ヤンマー          |
|          |           | 質量：795kg 外形寸法H2280×W1690×D830mm |        |      |       |    |       |               |
|          |           | ガス消費量：41.9kw(冷) 39.7kw(暖)       |        |      |       |    |       |               |
| リモコン     | ワイヤードリモコン | 接続冷媒配管：液管φ15.9/ガス管φ28.6         |        |      |       |    |       |               |
|          |           | 燃料ガス管：R3/4(都市ガス)                |        |      |       |    |       |               |
|          |           | 付属品：防振架台                        |        |      |       |    |       | YGAS850L      |
|          |           | 冷媒：R410A                        |        |      |       |    |       |               |
|          |           | 天井カセット形2方向                      | 0.046  | 1    | 200   | 2  | R313  | 「新設参考型番」      |
| GBM36-1  | ビル用マルチ室内機 | 冷房能力：4.5 kW                     |        |      |       |    |       | (3階) YZWP45CD |
|          |           | 暖房能力：5.0kW                      |        |      |       |    |       | ヤンマー          |
|          |           | 機器質量：19kg 外形寸法H305×W775×D620mm  |        |      |       |    |       |               |
|          |           | 消費電力：0.041kw(冷) 0.037kw(暖)      |        |      |       |    |       |               |
|          |           | 接続冷媒配管：液管φ6.4/ガス管φ12.7 VP25     |        |      |       |    |       |               |
| GBM36-2  | ビル用マルチ室内機 | 付属品：標準パネル                       |        |      |       | 2  |       |               |
|          |           | ビルトイン形                          | 0.13   | 1    | 200   | 5  | R314  | 「新設参考型番」      |
|          |           | 冷房能力：4.5 kW                     |        |      |       |    | R315  | YZBP45DA      |
|          |           | 暖房能力：5.0kW                      |        |      |       |    | R316  | ヤンマー          |
|          |           | 機器質量：30kg 外形寸法H245×W700×D800mm  |        |      |       |    | R317  |               |
| GBM36-3  | ビル用マルチ室内機 | 消費電力：0.09kw(冷) 0.085kw(暖)       |        |      |       |    |       | R318          |
|          |           | 接続冷媒配管：液管φ6.4/ガス管φ12.7 VP25     |        |      |       |    | (3階)  |               |
|          |           | 付属品：吸込ハーフパネル キャンバスダクト           |        |      |       | 5  |       |               |
|          |           | 吹出口アダプタ                         |        |      |       | 5  |       |               |
|          |           | ビルトイン形                          | 0.13   | 1    | 200   | 1  | R319  | 「新設参考型番」      |
| GBM36-8  | ビル用マルチ室内機 | 冷房能力：5.6 kW                     |        |      |       |    |       | (3階) YZBP56DA |
|          |           | 暖房能力：6.3kW                      |        |      |       |    |       | ヤンマー          |
|          |           | 機器質量：30kg 外形寸法H245×W700×D800mm  |        |      |       |    |       |               |
|          |           | 消費電力：0.111kw(冷) 0.105kw(暖)      |        |      |       |    |       |               |
|          |           | 接続冷媒配管：液管φ6.4/ガス管φ12.7 VP25     |        |      |       |    |       |               |
| GBM36-9  | ビル用マルチ室内機 | 付属品：吸込ハーフパネル キャンバスダクト           |        |      |       | 1  |       |               |
|          |           | 吹出口アダプタ                         |        |      |       | 1  |       |               |
|          |           | 天井カセット形2方向                      | 0.106  | 1    | 200   | 3  |       | 「新設参考型番」      |
|          |           | 冷房能力：7.1 kW                     |        |      |       |    | (3階)  | YZWP71CD      |
|          |           | 暖房能力：8.0 kW                     |        |      |       |    |       | ヤンマー          |
| GBM36-10 | ビル用マルチ室内機 | 機器質量：25kg 外形寸法H305×W990×D620mm  |        |      |       |    |       |               |
|          |           | 消費電力：0.063kw(冷) 0.060kw(暖)      |        |      |       |    |       |               |
|          |           | 接続冷媒配管：液管φ9.5/ガス管φ15.9 VP25     |        |      |       |    |       |               |
|          |           | 付属品：標準パネル                       |        |      |       | 3  |       |               |
|          |           |                                 |        |      |       |    |       |               |

新設機器参考リスト(10)

| 記号      | 名称        | 仕様                              | 電気容量   |      |       | 台数 | 設置場所 | 備考                  |
|---------|-----------|---------------------------------|--------|------|-------|----|------|---------------------|
|         |           |                                 | 容量(kW) | 相(φ) | 電圧(V) |    |      |                     |
| GBM-18  | ビル用マルチ室外機 | ガスヒートポンプ式ビル用マルチエアコン             | 1.50   | 3    | 200   | 1  | 屋上   | 「新設参考型番」            |
|         |           | 冷房能力：56.0 kW                    |        |      |       |    |      | YNZP560L1NB         |
|         |           | 暖房能力：63.0kW                     |        |      |       |    |      | ヤンマー                |
|         |           | 質量：795kg 外形寸法H2280×W1690×D830mm |        |      |       |    |      |                     |
|         |           | ガス消費量：41.9kw(冷) 39.7kw(暖)       |        |      |       |    |      |                     |
| リモコン    | ワイヤードリモコン |                                 |        |      |       |    |      | YGAS850L            |
|         |           | 天埋ダクト形                          | 0.3    | 1    | 200   | 3  |      | 「新設参考型番」            |
|         |           | 冷房能力：7.1 kW                     |        |      |       |    | (1階) | YZDP71CB            |
|         |           | 暖房能力：8.0kW                      |        |      |       |    |      | ヤンマー                |
|         |           | 機器質量：35kg 外形寸法H300×W1000×D700mm |        |      |       |    |      |                     |
| GBM18-1 | ビル用マルチ室内機 | 消費電力：0.137kw(冷) 0.125kw(暖)      |        |      |       |    |      |                     |
|         |           | 接続冷媒配管：液管φ9.5/ガス管φ15.9 VP25     |        |      |       |    |      |                     |
|         |           | 付属品：ドレンアップキット フィルタチャンバ          |        |      |       | 3  |      |                     |
|         |           | ロングライフフィルタ 吹出チャンバ               |        |      |       | 3  |      |                     |
|         |           | 天埋ダクト形                          | 0.3    | 1    | 200   | 3  |      | 「新設参考型番」            |
| GBM18-4 | ビル用マルチ室内機 | 冷房能力：9.0 kW                     |        |      |       |    |      | (1階) YZDP90CB       |
|         |           | 暖房能力：10.0kW                     |        |      |       |    |      | ヤンマー                |
|         |           | 機器質量：44kg 外形寸法H300×W1400×D700mm |        |      |       |    |      |                     |
|         |           | 消費電力：0.186kw(冷) 0.174kw(暖)      |        |      |       |    |      |                     |
|         |           | 接続冷媒配管：液管φ9.5/ガス管φ15.9 VP25     |        |      |       |    |      |                     |
| GBM18-5 | ビル用マルチ室内機 | 付属品：ドレンアップキット フィルタチャンバ          |        |      |       | 3  |      |                     |
|         |           | ロングライフフィルタ 吹出チャンバ               |        |      |       | 3  |      |                     |
|         |           | 天井カセット形2方向                      | 0.046  | 1    | 200   | 1  |      | 「新設参考型番」            |
|         |           | 冷房能力：5.6 kW                     |        |      |       |    |      | (サービス) YZWP56CD     |
|         |           | 暖房能力：6.3kW                      |        |      |       |    |      | (1階) ヤンマー           |
| GBM18-6 | ビル用マルチ室内機 | 機器質量：22kg 外形寸法H305×W990×D620mm  |        |      |       |    |      |                     |
|         |           | 消費電力：0.059kw(冷) 0.056kw(暖)      |        |      |       |    |      |                     |
|         |           | 接続冷媒配管：液管φ6.4/ガス管φ12.7 VP25     |        |      |       |    |      |                     |
|         |           | 付属品：標準パネル                       |        |      |       | 1  |      |                     |
|         |           | 天井カセット形1方向                      | 0.078  | 1    | 200   | 1  |      | 「新設参考型番」            |
| GBM18-8 | ビル用マルチ室内機 | 冷房能力：2.8 kW                     |        |      |       |    |      | (1階) YZKP28CB       |
|         |           | 暖房能力：3.2kW                      |        |      |       |    |      | ヤンマー                |
|         |           | 機器質量：20kg 外形寸法H200×W700×D598mm  |        |      |       |    |      |                     |
|         |           | 消費電力：0.051kw(冷) 0.051kw(暖)      |        |      |       |    |      |                     |
|         |           | 接続冷媒配管：液管φ6.4/ガス管φ12.7 VP25     |        |      |       |    |      |                     |
| GBM-37  | ビル用マルチ室外機 | ガスヒートポンプ式ビル用マルチエアコン             | 1.50   | 3    | 200   | 1  | 屋上   | 「新設参考型番」            |
|         |           | 冷房能力：45.0 kW                    |        |      |       |    |      | YNZP450L1NB         |
|         |           | 暖房能力：50.0kW                     |        |      |       |    |      | ヤンマー                |
|         |           | 質量：775kg 外形寸法H2280×W1690×D830mm |        |      |       |    |      |                     |
|         |           | ガス消費量：32.2kw(冷) 31.6kw(暖)       |        |      |       |    |      |                     |
| リモコン    | ワイヤードリモコン | 接続冷媒配管：液管φ12.7/ガス管φ28.6         |        |      |       |    |      |                     |
|         |           | 燃料ガス管：R3/4(都市ガス)                |        |      |       |    |      |                     |
|         |           | 付属品：防振架台                        |        |      |       |    |      | YGAS850L            |
|         |           | 冷媒：R410A                        |        |      |       |    |      |                     |
|         |           | 天井カセット形2方向                      | 0.046  | 1    | 200   | 1  |      | 「新設参考型番」            |
| GBM37-4 | ビル用マルチ室内機 | 冷房能力：4.5 kW                     |        |      |       |    |      | (3階) YZWP45CD       |
|         |           | 暖房能力：5.0kW                      |        |      |       |    |      | ヤンマー                |
|         |           | 機器質量：19kg 外形寸法H305×W775×D620mm  |        |      |       |    |      |                     |
|         |           | 消費電力：0.041kw(冷) 0.037kw(暖)      |        |      |       |    |      |                     |
|         |           | 接続冷媒配管：液管φ6.4/ガス管φ12.7 VP25     |        |      |       |    |      |                     |
| GBM37-1 | ビル用マルチ室内機 | 付属品：標準パネル                       |        |      |       | 1  |      |                     |
|         |           | 天井カセット形2方向                      | 0.046  | 1    | 200   | 5  |      | 「新設参考型番」            |
|         |           | 冷房能力：5.6 kW                     |        |      |       |    |      | スタッフステーション YZWP56CD |
|         |           | 暖房能力：6.3kW                      |        |      |       |    |      | 夜間観察                |
|         |           | 機器質量：22kg 外形寸法H305×W990×D620mm  |        |      |       |    |      | ナース休憩室              |
| GBM37-2 | ビル用マルチ室内機 | 消費電力：0.059kw(冷) 0.056kw(暖)      |        |      |       |    |      | カンファレンス室            |
|         |           | 接続冷媒配管：液管φ6.4/ガス管φ12.7 VP25     |        |      |       |    |      |                     |
|         |           | 付属品：標準パネル                       |        |      |       | 5  |      |                     |
|         |           | 天井カセット形2方向                      | 0.106  | 1    | 200   | 1  |      | 「新設参考型番」            |
|         |           | 冷房能力：7.1 kW                     |        |      |       |    | (3階) | YZWP71CD            |
| GBM37-3 | ビル用マルチ室内機 | 暖房能力：8.0 kW                     |        |      |       |    |      | (3階) ヤンマー           |
|         |           | 機器質量：25kg 外形寸法H305×W990×D620mm  |        |      |       |    |      |                     |
|         |           | 消費電力：0.063kw(冷) 0.060kw(暖)      |        |      |       |    |      |                     |
|         |           | 接続冷媒配管：液管φ9.5/ガス管φ15.9 VP25     |        |      |       |    |      |                     |
|         |           | 付属品：標準パネル                       |        |      |       | 1  |      |                     |



新設機器参考リスト(11)

| 記号       | 名称        | 仕様  | 電気容量   |      |       | 台数 | 設置場所                                   | 備考       |
|----------|-----------|---|--------|------|-------|----|--|----------|
|          |           |   | 容量(kW) | 相(φ) | 電圧(V) |    |  |          |
| GBM37-7  | ビル用マルチ室内機 | 天井カセット形1方向<br>冷房能力：2.8 kW<br>暖房能力：3.2kW<br>機器質量：20kg 外形寸法H200×W700×D598mm<br>消費電力：0.051kw(冷) 0.051kw(暖)<br>接続冷媒配管：液管φ6.4/ガス管φ12.7 VP25<br>付属品：標準パネル                                       | 0.078  | 1    | 200   | 1  | 洗髪室<br>(3階)<br>YZKP28CB<br>ヤンマー        |          |
| GBM-27   | ビル用マルチ室外機 | ガスヒートポンプ式ビル用マルチエアコン<br>冷房能力：45.0 kW<br>暖房能力：50.0kW<br>質量：775kg 外形寸法H2280×W1690×D830mm<br>ガス消費量：32.2kw(冷) 31.6kw(暖)<br>接続冷媒配管：液管φ12.7/ガス管φ28.6<br>燃料ガス管：R3/4(都市ガス)<br>付属品：防振架台<br>冷媒：R410A | 1.50   | 3    | 200   | 1  | 屋上<br>YZNP450L1NB<br>ヤンマー<br>YGAS850L  | 「新設参考型番」 |
|          | リモコン      | ワイヤードリモコン   |        |      |       | 8  | LC1G3                                  |          |
| GBM27-4  | ビル用マルチ室内機 | 天井カセット形2方向<br>冷房能力：4.5 kW<br>暖房能力：5.0kW<br>機器質量：19kg 外形寸法H305×W775×D620mm<br>消費電力：0.041kw(冷) 0.037kw(暖)<br>接続冷媒配管：液管φ6.4/ガス管φ12.7 VP25<br>付属品：標準パネル                                       | 0.046  | 1    | 200   | 1  | 処置室<br>(2階)<br>YZWP45CD<br>ヤンマー        | 「新設参考型番」 |
| GBM27-1  | ビル用マルチ室内機 | 天井カセット形2方向<br>冷房能力：5.6 kW<br>暖房能力：6.3kW<br>機器質量：22kg 外形寸法H305×W990×D620mm<br>消費電力：0.059kw(冷) 0.056kw(暖)<br>接続冷媒配管：液管φ6.4/ガス管φ12.7 VP25<br>付属品：標準パネル                                       | 0.046  | 1    | 200   | 5  | スタッフステーション<br>夜間観察<br>YZWP56CD<br>ヤンマー | 「新設参考型番」 |
| GBM27-2  |           |   |        |      |       |    |  |          |
| GBM27-5  |           |   |        |      |       |    |  |          |
| GBM27-6  |           |   |        |      |       |    |  |          |
| GBM27-8  |           |   |        |      |       |    |  |          |
| GBM27-3  | ビル用マルチ室内機 | 天井カセット形2方向<br>冷房能力：7.1 kW<br>暖房能力：8.0 kW<br>機器質量：25kg 外形寸法H305×W990×D620mm<br>消費電力：0.063kw(冷) 0.060kw(暖)<br>接続冷媒配管：液管φ9.5/ガス管φ15.9 VP25<br>付属品：標準パネル                                      | 0.106  | 1    | 200   | 1  | 準備室<br>(2階)<br>YZWP71CD<br>ヤンマー        | 「新設参考型番」 |
| GBM27-7  | ビル用マルチ室内機 | 天井カセット形1方向<br>冷房能力：2.8 kW<br>暖房能力：3.2kW<br>機器質量：20kg 外形寸法H200×W700×D598mm<br>消費電力：0.051kw(冷) 0.051kw(暖)<br>接続冷媒配管：液管φ6.4/ガス管φ12.7 VP25<br>付属品：標準パネル                                       | 0.078  | 1    | 200   | 1  | 洗髪室<br>(2階)<br>YZKP28CB<br>ヤンマー        |          |
| GBM-201  | ビル用マルチ室外機 | ガスヒートポンプ式ビル用マルチエアコン<br>冷房能力：56.0 kW<br>暖房能力：63.0kW<br>質量：795kg 外形寸法H2280×W1690×D830mm<br>ガス消費量：41.9kw(冷) 39.7kw(暖)<br>接続冷媒配管：液管φ15.9/ガス管φ28.6<br>燃料ガス管：R3/4(都市ガス)<br>付属品：防振架台<br>冷媒：R410A | 1.50   | 3    | 200   | 1  | 屋上<br>YZNP560L1NB<br>ヤンマー<br>YGAS850L  | 「新設参考型番」 |
|          | リモコン      | ワイヤードリモコン   |        |      |       | 1  | LC1G3                                  |          |
| GBM201-3 | ビル用マルチ室内機 | 天井カセット形2方向<br>冷房能力：5.6 kW<br>暖房能力：6.3kW<br>機器質量：22kg 外形寸法H305×W990×D620mm<br>消費電力：0.059kw(冷) 0.056kw(暖)<br>接続冷媒配管：液管φ6.4/ガス管φ12.7 VP25<br>付属品：標準パネル                                       | 0.046  | 1    | 200   | 2  | EVロビー<br>(2階)<br>YZWP56CD<br>ヤンマー      | 「新設参考型番」 |
| GBM201-2 | ビル用マルチ室内機 | 天井カセット形2方向<br>冷房能力：7.1 kW<br>暖房能力：8.0 kW<br>機器質量：25kg 外形寸法H305×W990×D620mm<br>消費電力：0.063kw(冷) 0.060kw(暖)<br>接続冷媒配管：液管φ9.5/ガス管φ15.9 VP25<br>付属品：標準パネル                                      | 0.106  | 1    | 200   | 2  | EVロビー<br>(2階)<br>YZWP71CD<br>ヤンマー      | 「新設参考型番」 |
| GBM201-5 |           |   |        |      |       |    |  |          |

新設機器参考リスト(12)

| 記号       | 名称        | 仕様  | 電気容量   |      |       | 台数 | 設置場所   | 備考       |
|----------|-----------|---|--------|------|-------|----|--|----------|
|          |           |   | 容量(kW) | 相(φ) | 電圧(V) |    |  |          |
| GBM201-7 | ビル用マルチ室内機 | 天井カセット形2方向<br>冷房能力：11.2 kW<br>暖房能力：12.5 kW<br>機器質量：25kg 外形寸法H305×W1445×D620mm<br>消費電力：0.097kw(冷) 0.093kw(暖)<br>接続冷媒配管：液管φ9.5/ガス管φ15.9 VP25<br>付属品：標準パネル                                   | 0.106  | 1    | 200   | 2  | コインランドリー<br>(3階)<br>YZWP112CD<br>ヤンマー                      | 「新設参考型番」 |
| GBM201-1 | ビル用マルチ室内機 | 天埋ダクト形<br>冷房能力：7.1 kW<br>暖房能力：8.0kW<br>機器質量：35kg 外形寸法H300×W1000×D700mm<br>消費電力：0.137kw(冷) 0.125kw(暖)<br>接続冷媒配管：液管φ9.5/ガス管φ15.9 VP25<br>付属品：ドレンアップキット フィルタチャンバ                             | 0.3    | 1    | 200   | 2  | EVロビー<br>(2階)<br>YZDP71CB<br>ヤンマー                          | 「新設参考型番」 |
| GBM201-4 |           |   |        |      |       |    |  |          |
| GBM-102  | ビル用マルチ室外機 | ガスヒートポンプ式ビル用マルチエアコン<br>冷房能力：45.0 kW<br>暖房能力：50.0kW<br>質量：775kg 外形寸法H2280×W1690×D830mm<br>ガス消費量：32.2kw(冷) 31.6kw(暖)<br>接続冷媒配管：液管φ12.7/ガス管φ28.6<br>燃料ガス管：R3/4(都市ガス)<br>付属品：防振架台<br>冷媒：R410A | 1.50   | 3    | 200   | 1  | 屋上<br>YZNP450L1NB<br>ヤンマー<br>YGAS850L                      | 「新設参考型番」 |
|          | リモコン      | ワイヤードリモコン   |        |      |       | 3  | LC1G3  |          |
| GBM102-1 | ビル用マルチ室内機 | 天井カセット形2方向<br>冷房能力：5.6 kW<br>暖房能力：6.3kW<br>機器質量：22kg 外形寸法H305×W990×D620mm<br>消費電力：0.059kw(冷) 0.056kw(暖)<br>接続冷媒配管：液管φ6.4/ガス管φ12.7 VP25<br>付属品：標準パネル                                       | 0.046  | 1    | 200   | 7  | 心臓リハ<br>作業療法室<br>(1階)<br>YZWP56CD<br>ヤンマー                  | 「新設参考型番」 |
| GBM102-2 |           |   |        |      |       |    |  |          |
| GBM102-3 |           |   |        |      |       |    |  |          |
| GBM102-4 |           |   |        |      |       |    |  |          |
| GBM102-5 |           |   |        |      |       |    |  |          |
| GBM102-6 |           |   |        |      |       |    |  |          |
| GBM102-7 |           |   |        |      |       |    |  |          |
| GBM102-8 | ビル用マルチ室内機 | ビルトイン形<br>冷房能力：2.8 kW<br>暖房能力：3.2kW<br>機器質量：25kg 外形寸法H245×W550×D800mm<br>消費電力：0.052kw(冷) 0.047kw(暖)<br>接続冷媒配管：液管φ6.4/ガス管φ12.7 VP25<br>付属品：吸込ハーフパネル キャンバスダクト<br>吹出口アダプタ                    | 0.078  | 1    | 200   | 1  | 和室<br>(1階)<br>YZBP28DA<br>ヤンマー                             | 「新設参考型番」 |
| GBM-101  | ビル用マルチ室外機 | ガスヒートポンプ式ビル用マルチエアコン<br>冷房能力：56.0 kW<br>暖房能力：63.0kW<br>質量：795kg 外形寸法H2280×W1690×D830mm<br>ガス消費量：41.9kw(冷) 39.7kw(暖)<br>接続冷媒配管：液管φ15.9/ガス管φ28.6<br>燃料ガス管：R3/4(都市ガス)<br>付属品：防振架台<br>冷媒：R410A | 1.50   | 3    | 200   | 1  | 屋上<br>YZNP560L1NB<br>ヤンマー<br>YGAS850L                      | 「新設参考型番」 |
|          | リモコン      | ワイヤードリモコン   |        |      |       | 2  | LC1G3  |          |
| GBM101-1 | ビル用マルチ室内機 | 天埋ダクト形<br>冷房能力：7.1 kW<br>暖房能力：8.0kW<br>機器質量：35kg 外形寸法H300×W1000×D700mm<br>消費電力：0.137kw(冷) 0.125kw(暖)<br>接続冷媒配管：液管φ9.5/ガス管φ15.9 VP25<br>付属品：ドレンアップキット フィルタチャンバ                             | 0.3    | 1    | 200   | 7  | 心臓リハ<br>EVロビー<br>1床(3)<br>人工透析<br>(1階)<br>YZDP71CB<br>ヤンマー | 「新設参考型番」 |
| GBM101-2 |           |   |        |      |       |    |  |          |
| GBM101-3 |           |   |        |      |       |    |  |          |
| GBM101-4 |           |   |        |      |       |    |  |          |
| GBM101-5 |           |   |        |      |       |    |  |          |
| GBM101-6 |           |   |        |      |       |    |  |          |
| GBM101-7 |           |   |        |      |       |    |  |          |
| GBM101-8 | ビル用マルチ室内機 | 天井カセット形1方向<br>冷房能力：3.6 kW<br>暖房能力：4.0kW<br>機器質量：20kg 外形寸法H200×W700×D598mm<br>消費電力：0.056kw(冷) 0.056kw(暖)<br>接続冷媒配管：液管φ6.4/ガス管φ12.7 VP25<br>付属品：標準パネル                                       | 0.078  | 1    | 200   | 2  | LAMP法<br>(1階)<br>YZKP36CB<br>ヤンマー                          | 「新設参考型番」 |
| GBM101-9 |           |   |        |      |       |    |  |          |

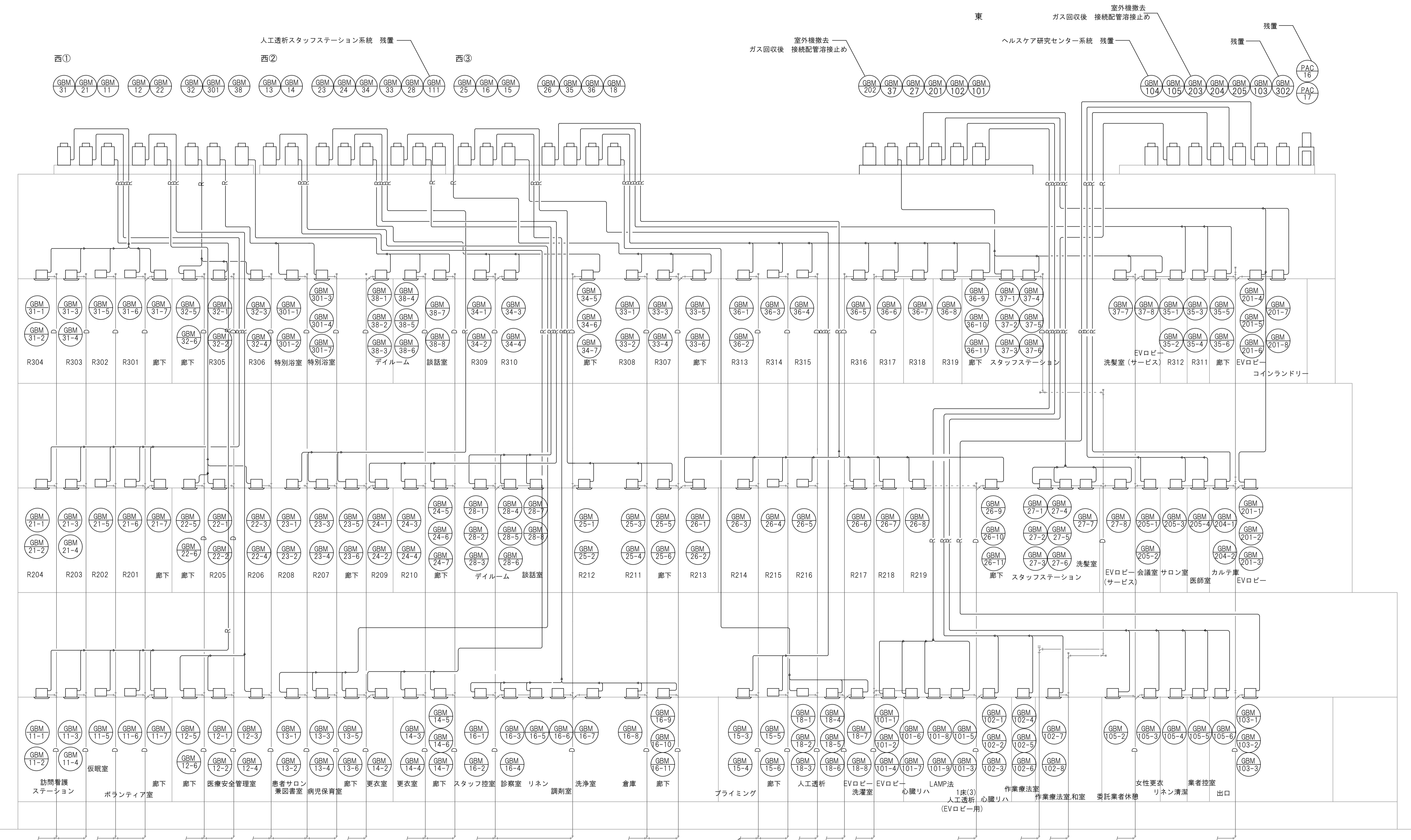
新設機器参考リスト(13)

| 記号       | 名称        | 仕様                               | 電気容量                            |            |       | 台数 | 設置場所  | 備考          |          |          |
|----------|-----------|----------------------------------|---------------------------------|------------|-------|----|-------|-------------|----------|----------|
|          |           |                                  | 容量(kW)                          | 相(φ)       | 電圧(V) |    |       |             |          |          |
| GBM-105  | ビル用マルチ室外機 | ガスヒートポンプ式ビル用マルチエアコン              | 1.12                            | 3          | 200   | 1  | 屋上    | 「新設参考型番」    |          |          |
|          |           | 冷房能力：28.0kW                      |                                 |            |       |    |       | YNZP280K1NB |          |          |
|          |           | 暖房能力：31.5kW                      |                                 |            |       |    |       | ヤンマー        |          |          |
|          |           | 質量：680kg 外形寸法:H2150×W1470×D800mm |                                 |            |       |    |       |             |          |          |
|          |           | ガス消費量：22.3kw(冷) 22.9kw(暖)        |                                 |            |       |    |       |             |          |          |
|          |           | 接続冷媒配管：液管φ9.5/ガス管φ22.2           |                                 |            |       |    |       |             |          |          |
| リモコン     | ワイヤードリモコン |                                  |                                 |            | 5     |    | LC1G3 |             |          |          |
|          |           | GBM105-2                         | ビル用マルチ室内機                       | 天井カセット形2方向 | 0.046 | 1  | 200   | 4           | 脱衣室      | 「新設参考型番」 |
|          |           | GBM105-3                         | 冷房能力：4.5 kW                     |            |       |    |       |             | 委託業者休憩   | YZWP45CD |
|          |           | GBM105-4                         | 暖房能力：5.0kW                      |            |       |    |       |             | 女性更衣     | ヤンマー     |
|          |           | GBM105-5                         | 機器質量：19kg 外形寸法:H305×W775×D620mm |            |       |    |       |             | リネン清潔    |          |
|          |           | 消費電力：0.041kw(冷) 0.037kw(暖)       |                                 |            |       |    |       | 業者控室        |          |          |
| GBM105-6 | ビル用マルチ室内機 | 天井カセット形2方向                       | 0.046                           | 1          | 200   | 1  | 出口    | 「新設参考型番」    |          |          |
|          |           | 冷房能力：5.6 kW                      |                                 |            |       |    |       | (1階)        | YZWP56CD |          |
|          |           | 暖房能力：6.3kW                       |                                 |            |       |    |       |             | ヤンマー     |          |
|          |           | 機器質量：22kg 外形寸法:H305×W990×D620mm  |                                 |            |       |    |       |             |          |          |
|          |           | 消費電力：0.059kw(冷) 0.056kw(暖)       |                                 |            |       |    |       |             |          |          |
|          |           | 接続冷媒配管：液管φ6.4/ガス管φ12.7 VP25      |                                 |            |       |    |       |             |          |          |
| GBM-204  | ビル用マルチ室外機 | ガスヒートポンプ式ビル用マルチエアコン              | 1.12                            | 3          | 200   | 1  | 屋上    | 「新設参考型番」    |          |          |
|          |           | 冷房能力：28.0kW                      |                                 |            |       |    |       | YNZP280K1NB |          |          |
|          |           | 暖房能力：31.5kW                      |                                 |            |       |    |       | ヤンマー        |          |          |
|          |           | 質量：680kg 外形寸法:H2150×W1470×D800mm |                                 |            |       |    |       |             |          |          |
|          |           | ガス消費量：22.3kw(冷) 22.9kw(暖)        |                                 |            |       |    |       |             |          |          |
|          |           | 接続冷媒配管：液管φ9.5/ガス管φ22.2           |                                 |            |       |    |       |             |          |          |
| リモコン     | ワイヤードリモコン |                                  |                                 |            | 2     |    | LC1G3 |             |          |          |
|          |           | GBM204-1                         | ビル用マルチ室内機                       | 天井吊形       | 0.3   | 1  | 200   | 2           | カルテ庫     | 「新設参考型番」 |
|          |           | GBM204-2                         | 冷房能力：9.0 kW                     |            |       |    |       | (2階)        | YZHP90MJ |          |
|          |           | 暖房能力：10.0kW                      |                                 |            |       |    |       |             | ヤンマー     |          |
|          |           | 機器質量：37kg 外形寸法:H235×W1590×D690mm |                                 |            |       |    |       |             |          |          |
|          |           | 消費電力：0.219kw(冷) 0.219kw(暖)       |                                 |            |       |    |       |             |          |          |
| GBM-205  | ビル用マルチ室外機 | ガスヒートポンプ式ビル用マルチエアコン              | 1.12                            | 3          | 200   | 1  | 屋上    | 「新設参考型番」    |          |          |
|          |           | 冷房能力：28.0kW                      |                                 |            |       |    |       | YNZP280K1NB |          |          |
|          |           | 暖房能力：31.5kW                      |                                 |            |       |    |       | ヤンマー        |          |          |
|          |           | 質量：680kg 外形寸法:H2150×W1470×D800mm |                                 |            |       |    |       |             |          |          |
|          |           | ガス消費量：22.3kw(冷) 22.9kw(暖)        |                                 |            |       |    |       |             |          |          |
|          |           | 接続冷媒配管：液管φ9.5/ガス管φ22.2           |                                 |            |       |    |       |             |          |          |
| リモコン     | ワイヤードリモコン |                                  |                                 |            | 2     |    | LC1G3 |             |          |          |
|          |           | GBM205-3                         | ビル用マルチ室内機                       | 天井カセット形2方向 | 0.046 | 1  | 200   | 2           | サロン室     | 「新設参考型番」 |
|          |           | GBM205-4                         | 冷房能力：5.6 kW                     |            |       |    |       | (2階)        | YZWP56CD |          |
|          |           | 暖房能力：6.3kW                       |                                 |            |       |    |       |             | ヤンマー     |          |
|          |           | 機器質量：22kg 外形寸法:H305×W990×D620mm  |                                 |            |       |    |       |             |          |          |
|          |           | 消費電力：0.059kw(冷) 0.056kw(暖)       |                                 |            |       |    |       |             |          |          |
| GBM205-1 | ビル用マルチ室内機 | 天井カセット形2方向                       | 0.106                           | 1          | 200   | 2  | 会議室   | 「新設参考型番」    |          |          |
|          |           | 冷房能力：7.1 kW                      |                                 |            |       |    |       | (2階)        | YZWP71CD |          |
|          |           | 暖房能力：8.0 kW                      |                                 |            |       |    |       |             | ヤンマー     |          |
|          |           | 機器質量：25kg 外形寸法:H305×W990×D620mm  |                                 |            |       |    |       |             |          |          |
|          |           | 消費電力：0.063kw(冷) 0.060kw(暖)       |                                 |            |       |    |       |             |          |          |
|          |           | 接続冷媒配管：液管φ9.5/ガス管φ15.9 VP25      |                                 |            |       |    |       |             |          |          |
| GBM205-2 | ビル用マルチ室内機 | 天井カセット形2方向                       | 0.106                           | 1          | 200   | 2  | 会議室   | 「新設参考型番」    |          |          |
|          |           | 冷房能力：7.1 kW                      |                                 |            |       |    |       | (2階)        | YZWP71CD |          |
|          |           | 暖房能力：8.0 kW                      |                                 |            |       |    |       |             | ヤンマー     |          |
|          |           | 機器質量：25kg 外形寸法:H305×W990×D620mm  |                                 |            |       |    |       |             |          |          |
|          |           | 消費電力：0.063kw(冷) 0.060kw(暖)       |                                 |            |       |    |       |             |          |          |
|          |           | 接続冷媒配管：液管φ9.5/ガス管φ15.9 VP25      |                                 |            |       |    |       |             |          |          |

新設機器参考リスト(14)

| 記号       | 名称        | 仕様                               | 電気容量   |      |       | 台数 | 設置場所       | 備考          |          |
|----------|-----------|----------------------------------|--------|------|-------|----|------------|-------------|----------|
|          |           |                                  | 容量(kW) | 相(φ) | 電圧(V) |    |            |             |          |
| GBM103   | ビル用マルチ室外機 | ガスヒートポンプ式ビル用マルチエアコン              | 1.12   | 3    | 200   | 1  | 屋上         | 「新設参考型番」    |          |
|          |           | 冷房能力：28.0kW                      |        |      |       |    |            | YNZP280K1NB |          |
|          |           | 暖房能力：31.5kW                      |        |      |       |    |            | ヤンマー        |          |
|          |           | 質量：680kg 外形寸法:H2150×W1470×D800mm |        |      |       |    |            |             |          |
|          |           | ガス消費量：22.3kw(冷) 22.9kw(暖)        |        |      |       |    |            |             |          |
|          |           | 接続冷媒配管：液管φ9.5/ガス管φ22.2           |        |      |       |    |            |             |          |
| GBM103-1 | ビル用マルチ室内機 | 天井ダクト形                           | 0.3    | 1    | 200   | 3  | ホスビタルストリート | 「新設参考型番」    |          |
|          |           | 冷房能力：7.1 kW                      |        |      |       |    |            | (1階)        | YZDP71CB |
|          |           | 暖房能力：8.0kW                       |        |      |       |    |            |             | ヤンマー     |
|          |           | 機器質量：35kg 外形寸法:H300×W1000×D700mm |        |      |       |    |            |             |          |
|          |           | 消費電力：0.137kw(冷) 0.125kw(暖)       |        |      |       |    |            |             |          |
|          |           | 接続冷媒配管：液管φ9.5/ガス管φ15.9 VP25      |        |      |       |    |            |             |          |
| GBM103-2 | ビル用マルチ室内機 | 天井ダクト形                           | 0.3    | 1    | 200   | 3  | ホスビタルストリート | 「新設参考型番」    |          |
|          |           | 冷房能力：7.1 kW                      |        |      |       |    |            | (1階)        | YZDP71CB |
|          |           | 暖房能力：8.0kW                       |        |      |       |    |            |             | ヤンマー     |
|          |           | 機器質量：35kg 外形寸法:H300×W1000×D700mm |        |      |       |    |            |             |          |
|          |           | 消費電力：0.137kw(冷) 0.125kw(暖)       |        |      |       |    |            |             |          |
|          |           | 接続冷媒配管：液管φ9.5/ガス管φ15.9 VP25      |        |      |       |    |            |             |          |
| GBM103-3 | ビル用マルチ室内機 | 天井ダクト形                           | 0.3    | 1    | 200   | 3  | ホスビタルストリート | 「新設参考型番」    |          |
|          |           | 冷房能力：7.1 kW                      |        |      |       |    |            | (1階)        | YZDP71CB |
|          |           | 暖房能力：8.0kW                       |        |      |       |    |            |             | ヤンマー     |
|          |           | 機器質量：35kg 外形寸法:H300×W1000×D700mm |        |      |       |    |            |             |          |
|          |           | 消費電力：0.137kw(冷) 0.125kw(暖)       |        |      |       |    |            |             |          |
|          |           | 接続冷媒配管：液管φ9.5/ガス管φ15.9 VP25      |        |      |       |    |            |             |          |
| GBM-1    | ビル用マルチ室外機 | ガスヒートポンプ式ビル用マルチエアコン              | 1.50   | 3    | 200   | 1  | あすなる園      | 「新設参考型番」    |          |
|          |           | 冷房能力：45.0 kW                     |        |      |       |    |            | U-GH450U1DR |          |
|          |           | 暖房能力：50.0kW                      |        |      |       |    |            | パナソニック      |          |
|          |           | 質量：595kg 外形寸法:H2280×W1650×D880mm |        |      |       |    |            |             |          |
|          |           | ガス消費量：36.4kw(冷) 34.9kw(暖)        |        |      |       |    |            |             |          |
|          |           | 接続冷媒配管：液管φ12.7/ガス管φ28.6          |        |      |       |    |            |             |          |
| GBM1-1   | ビル用マルチ室内機 | 天井吊形                             | 0.11   | 1    | 200   | 1  | 0.1 歳児室    | 「新設参考型番」    |          |
|          |           | 冷房能力：14.0 kW                     |        |      |       |    |            | S-G140TT1   |          |
|          |           | 暖房能力：16.0kW                      |        |      |       |    |            | パナソニック      |          |
|          |           | 機器質量：40kg 外形寸法:H235×W1590×D690mm |        |      |       |    |            |             |          |
|          |           | 消費電力：0.1kw(冷) 0.1kw(暖)           |        |      |       |    |            |             |          |
|          |           | 接続冷媒配管：液管φ9.5/ガス管φ15.9 VP20      |        |      |       |    |            |             |          |
| GBM1-2   | ビル用マルチ室内機 | 天井吊形                             | 0.074  | 1    | 200   | 2  | 2.3歳児室     | 「新設参考型番」    |          |
|          |           | 冷房能力：7.1 kW                      |        |      |       |    |            | S-G71TT1    |          |
|          |           | 暖房能力：8.0kW                       |        |      |       |    |            | パナソニック      |          |
|          |           | 機器質量：33kg 外形寸法:H235×W1275×D690mm |        |      |       |    |            |             |          |
|          |           | 消費電力：0.05kw(冷) 0.05kw(暖)         |        |      |       |    |            |             |          |
|          |           | 接続冷媒配管：液管φ9.5/ガス管φ15.9 VP20      |        |      |       |    |            |             |          |
| GBM1-4   | ビル用マルチ室内機 | 天井カセット形2方向                       | 0.03   | 1    | 200   | 5  | 食堂         | 「新設参考型番」    |          |
|          |           | 冷房能力：5.6 kW                      |        |      |       |    |            | 保母室         | S-G56LS1 |
|          |           | 暖房能力：6.3kW                       |        |      |       |    |            | 更衣室         | パナソニック   |
|          |           | 機器質量：23kg 外形寸法:H350×W840×D600mm  |        |      |       |    |            |             |          |
|          |           | 消費電力：0.098kw(冷) 0.072kw(暖)       |        |      |       |    |            |             |          |
|          |           | 接続冷媒配管：液管φ9.52/ガス管φ12.7 VP25     |        |      |       |    |            |             |          |

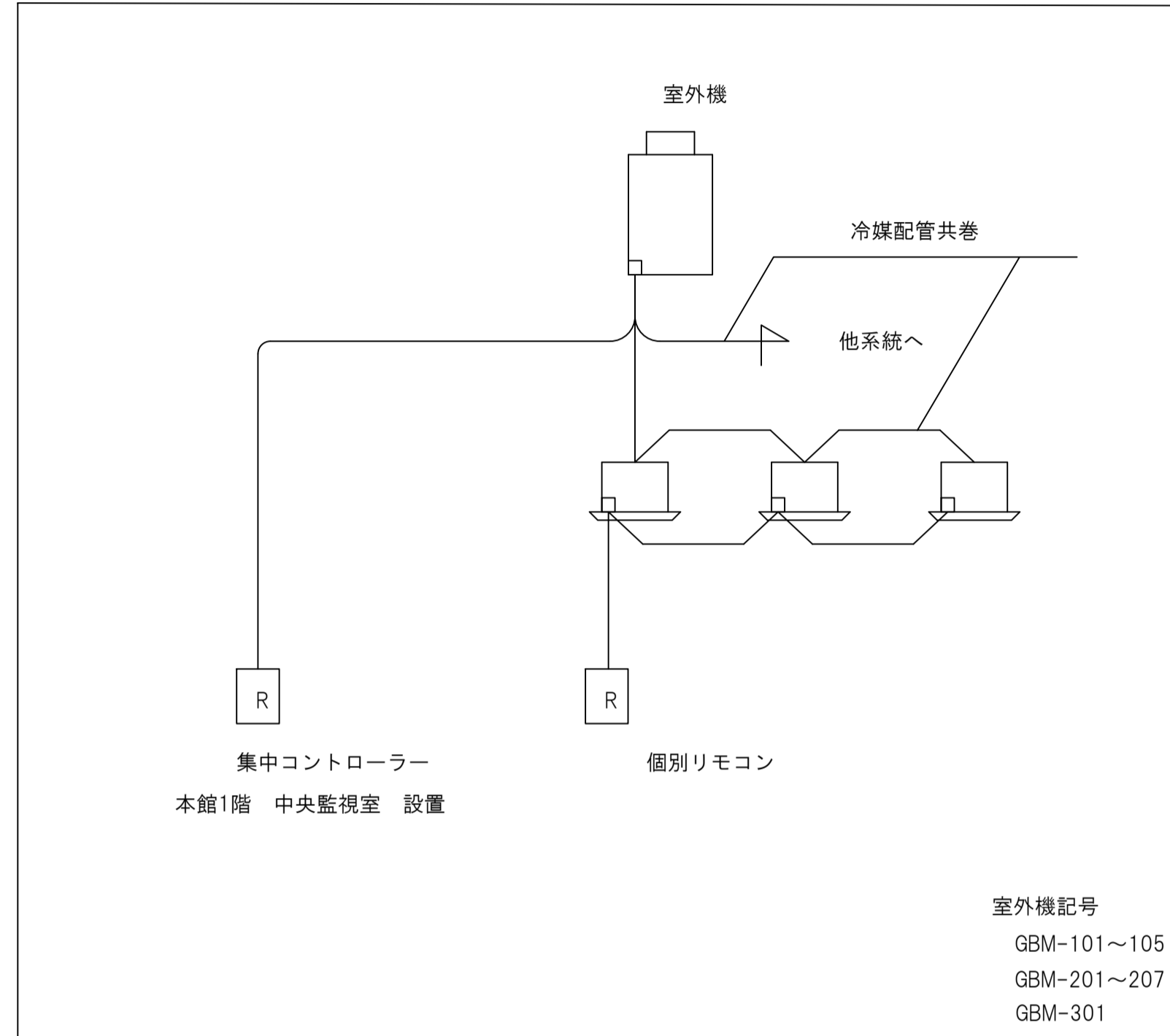




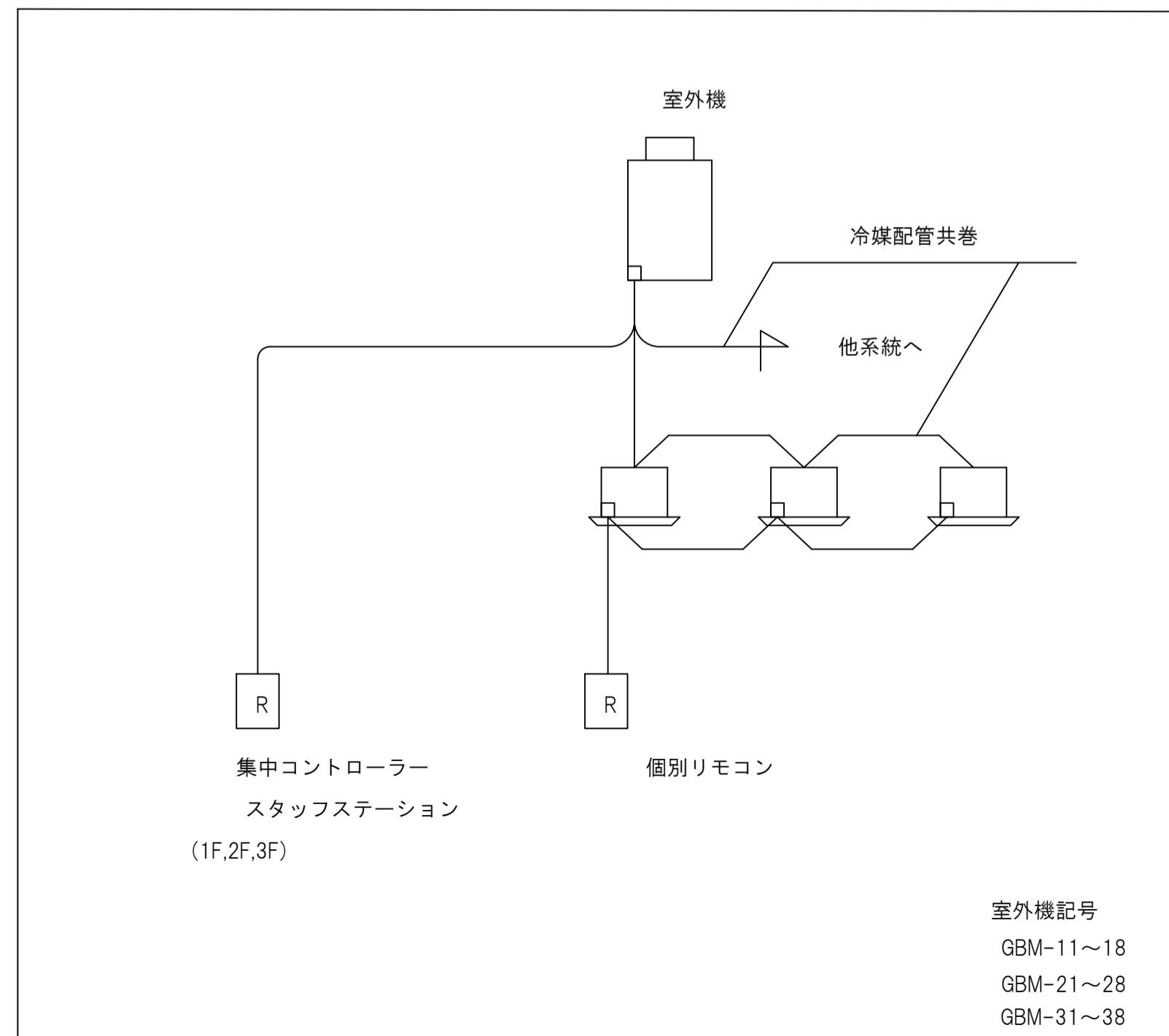
|                  |  |                   |  |   |  |
|------------------|--|-------------------|--|---|--|
| <p>市立長浜病院</p>    |  | <p>別館等空調機改修工事</p> |  | <p>DRAWING NAME A1-SCALE A3-SCALE No. 202112602</p> |  |
| <p>配管図 . . .</p> |  | <p>平面図 . . .</p>  |  | <p>M 9</p>  |  |
| <p>立面図 . . .</p> |  | <p>13</p>         |  | <p></p>   |  |

別館空調機渡り配線

GBM渡り配線工事(1)



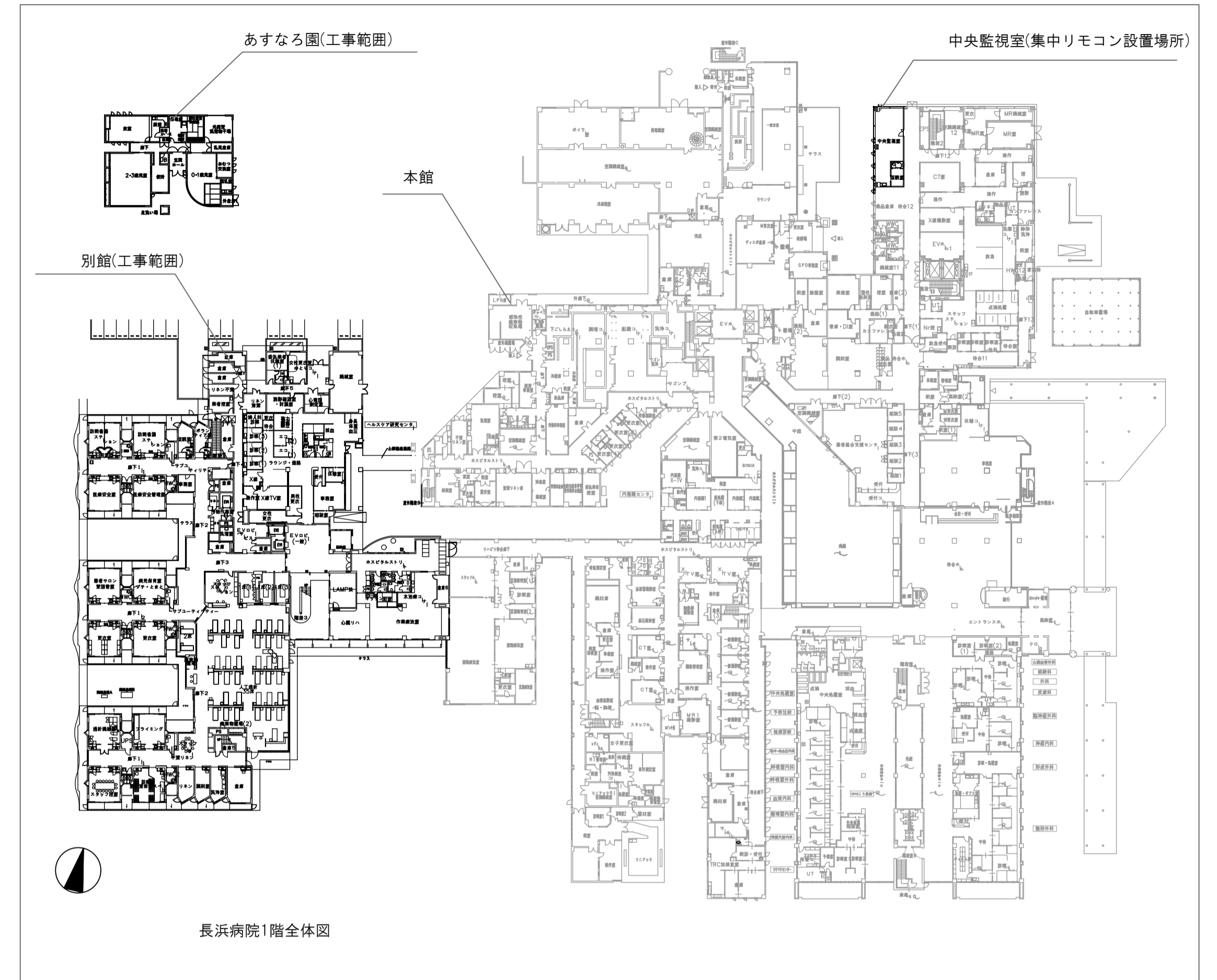
GBM渡り配線工事(2)



| 記号 | 天井上表(隔べい空調機)               |
|----|----------------------------|
| A  | LGS19型+GB-R+ビニールクロス        |
| B  | LGS19型+GB-R+ロックウール吸音板      |
| C  | LGS19型+GB-R+ロックウール吸音板(リブ付) |

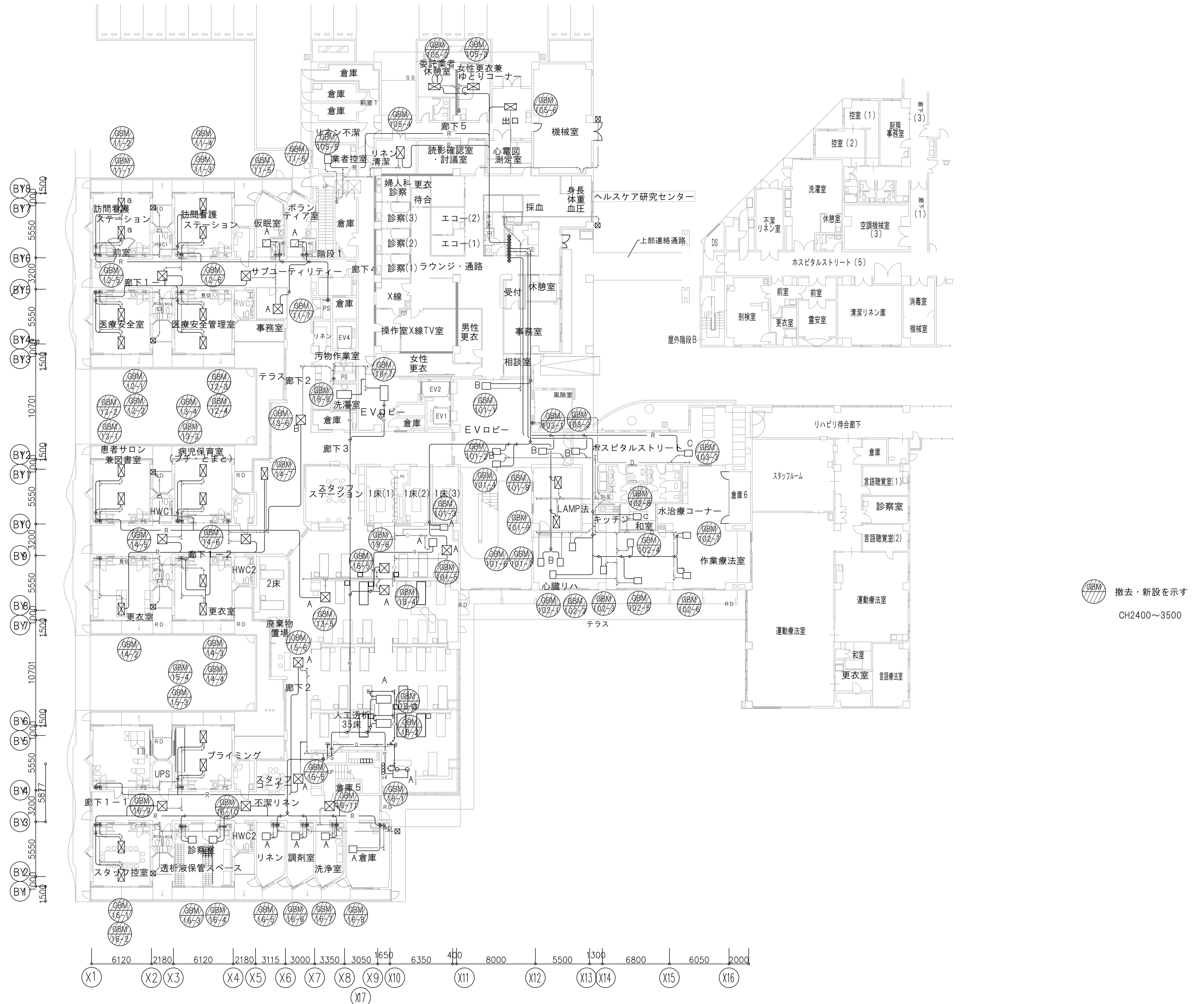
※天井下地を含め、撤去新設すること


| 記号 | 脱着リスト                | 台数 | 場所              |
|----|----------------------|----|-----------------|
| a  | スチールパーテーション          | 2  | 2階夜間観察室 3階夜間観察室 |
| b  | カーテンレール              | 2  | 1階訪問看護ステーション    |
| c  | 照明 スピーカー 非常用照明 火災報知器 | 1  | 1階和室            |



凡例・その他

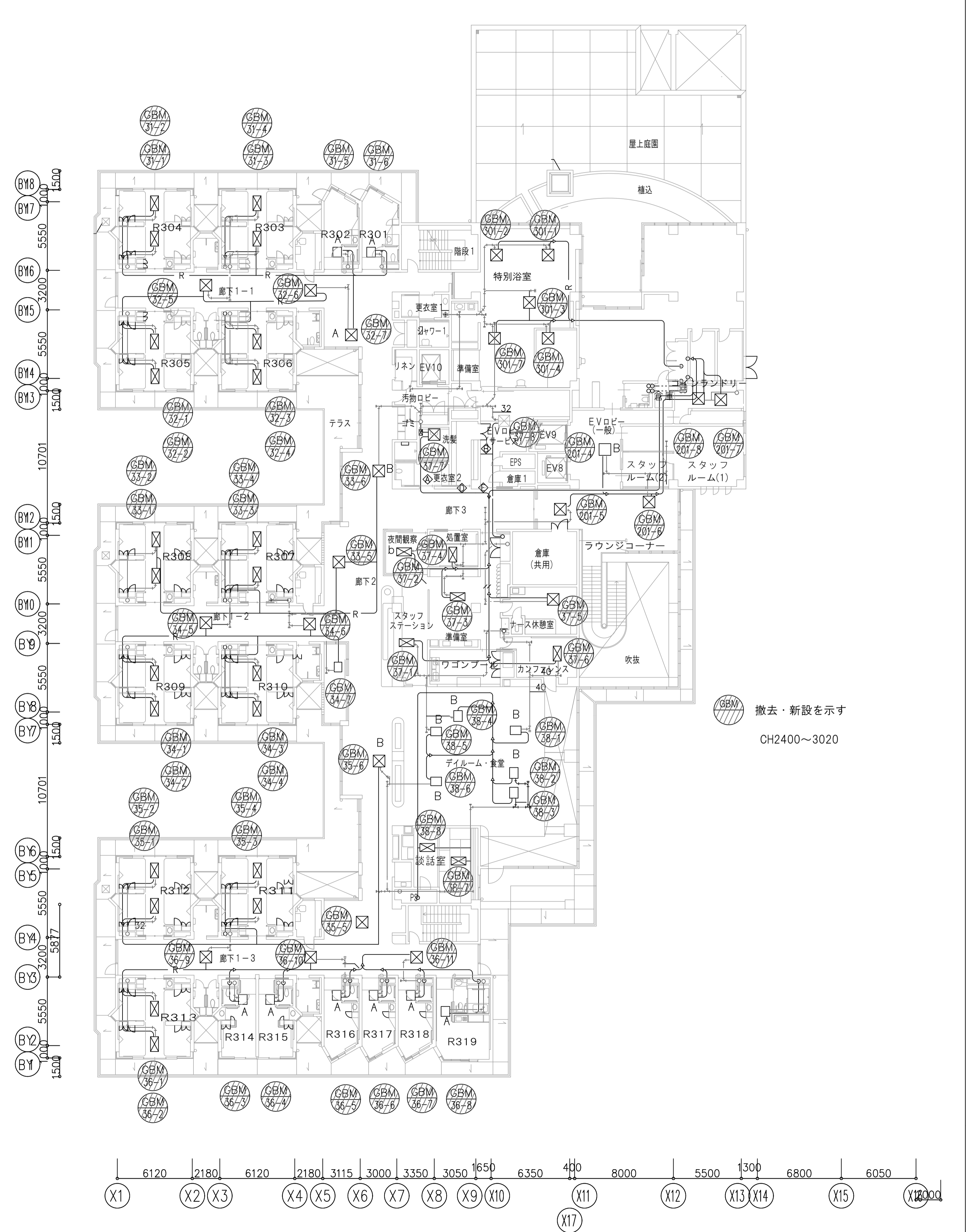
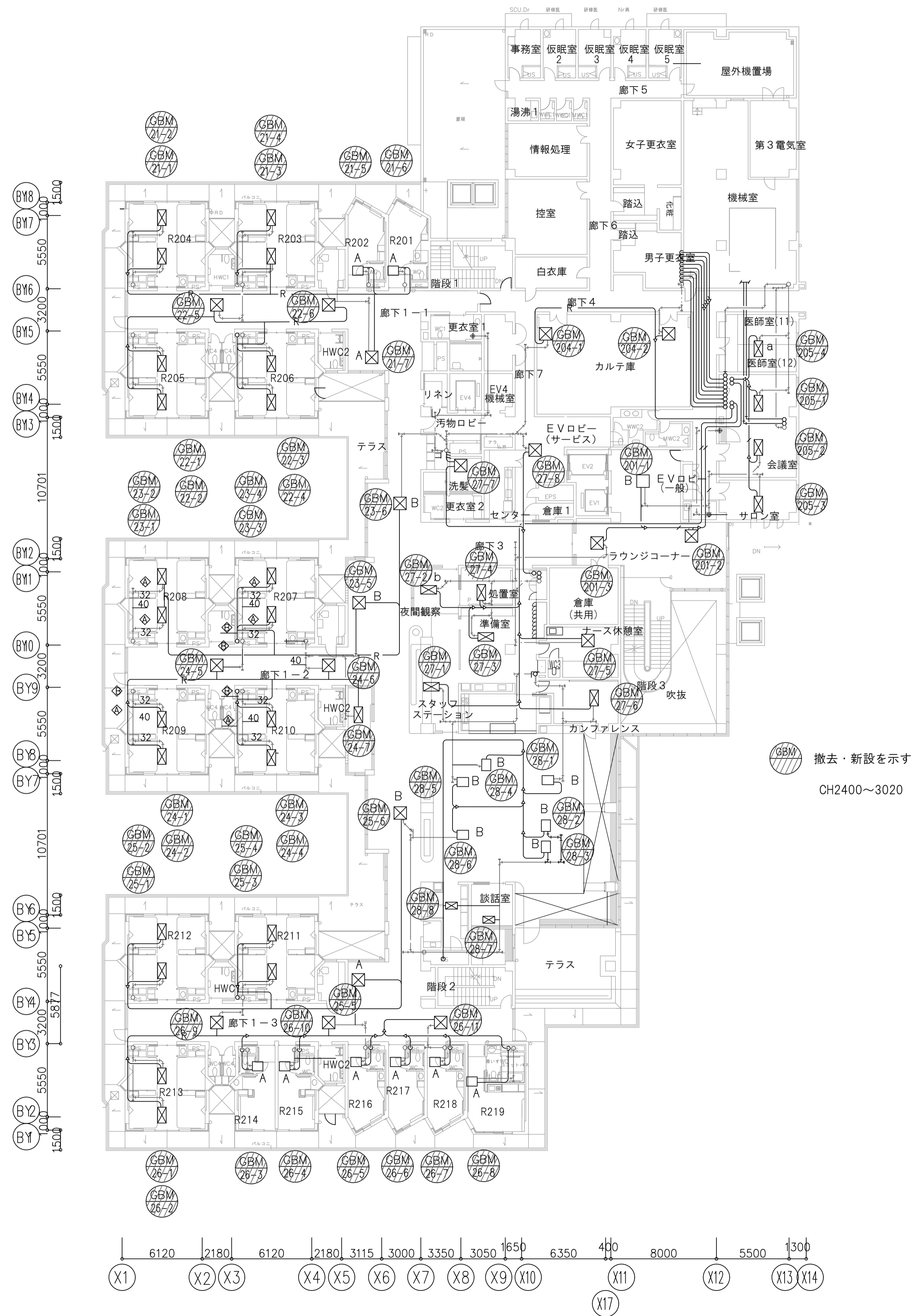
| 特記事項   |           |
|--|-----------|
| R  | 既設冷媒配管再利用 |
| D  | 既設ドレン管再利用 |
| リモコン配線、電源配線は再利用のため存置とする。   |           |
| 冷媒配管と機器接続部は適宜延長し、フレアは再加工とする。   |           |
| 新設機器に合わせ既設天井材を開口又は解体し施工後復旧すること。  |           |
| 室内機の支持金物は、再利用とするが、十分な支持がとれない場合は、新たに追加すること。   |           |
| 屋外露出配管部は、カラー鉄板ラッキング仕上げとする。既設配管部破損箇所は適宜補修すること。  |           |
| 空調ドレン管は再利用とするが、既設管の通水を確認したうえで接続とすること。  |           |
| 冷媒配管施工後、気密試験を行い試運転結果と共に成績書を提出すること。   |           |
| 冷媒ガスは適切に回収処分し、破壊証明書を提出すること。  |           |
| 室外機周辺のガス配管はバルブおよびガスホース、ガス配管(2m程度)改修すること。   |           |
| 室外機、室内機は既存基礎を再利用とする。据付にあたり破損箇所がある場合は適宜補修すること。  |           |
| 集中リモコン撤去・新設にあたり取込設定を行うこと。  |           |
| 既設空調ダクトは流用し接続部は現地加工を行い接続すること。  |           |
| 本工事設計書は竣工当時の設計図および竣工図から作成したため、現地調査を十分実施し施工すること。  |           |
| 原則施工は空調機の使用頻度が低い4~6月、10~11月頃に行うこと。   |           |
| 病棟を使用しながら施工するため、患者やスタッフに配慮して行うこと。(綿密な協議をおこなう)  |           |
| また、綿密な施工計画書を提出すること。  |           |
| ほこり等が舞わないよう十分な養生を行うこと。   |           |
| GBM202、34系統が故障しているため、最優先(令和4年の春頃)で施工すること。  |           |
| 令和4年6月~10月中に既設空調機が故障した場合はルームエアコン(冷房能力5.0KW程度)をレンタルし、設置すること。(上記期間中はルームエアコンを6台確保し対応すること) |           |
| 室外機撤去・新設時に周辺道路を使用する際の書類作成および手続きは施工者がおこなうこと。  |           |
| 別館既設空調機はヤンマー製 あすなる園既設空調機は三洋製   |           |
| 別館1階人工透析センターは日曜日のみの施工とする。  |           |

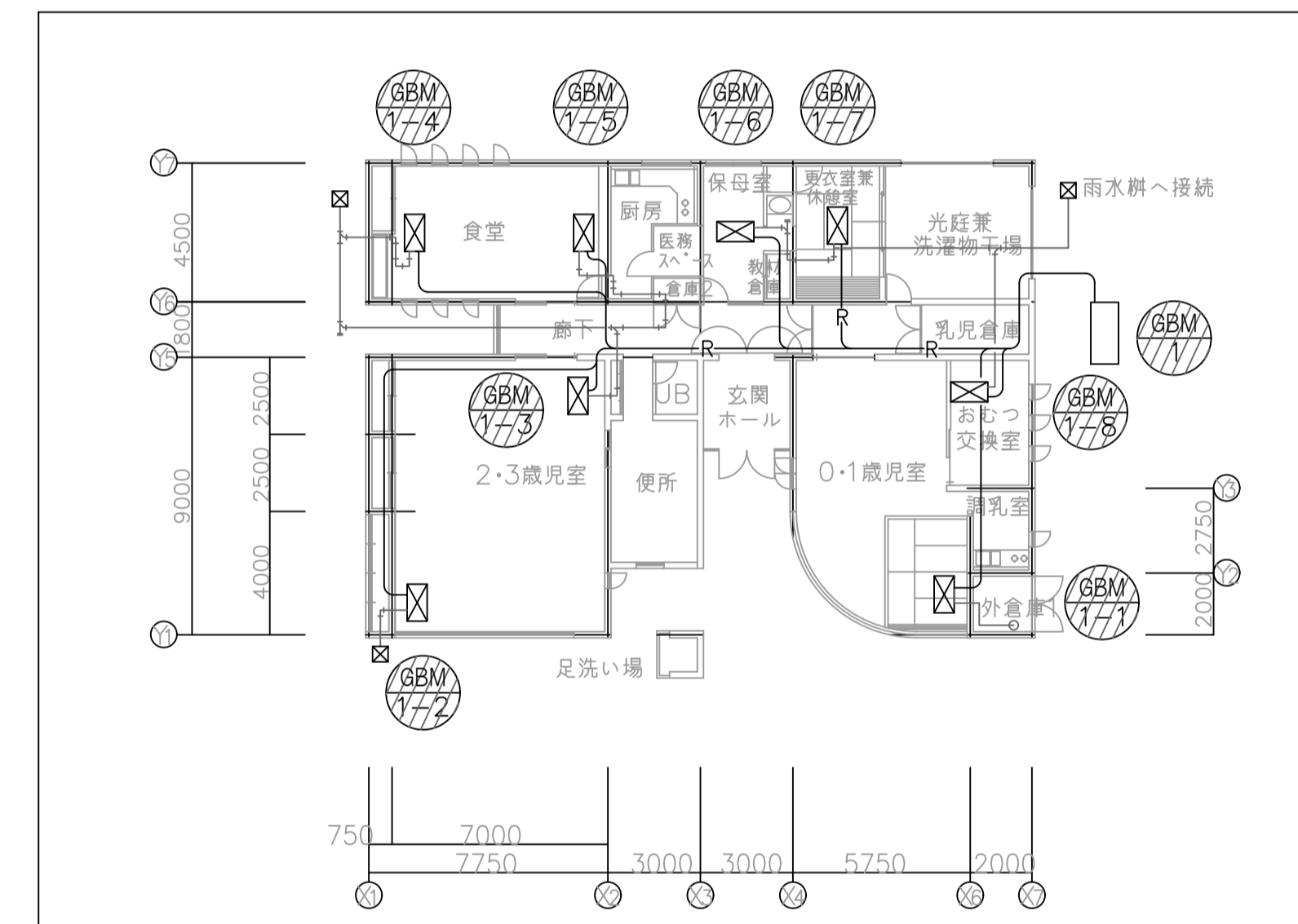
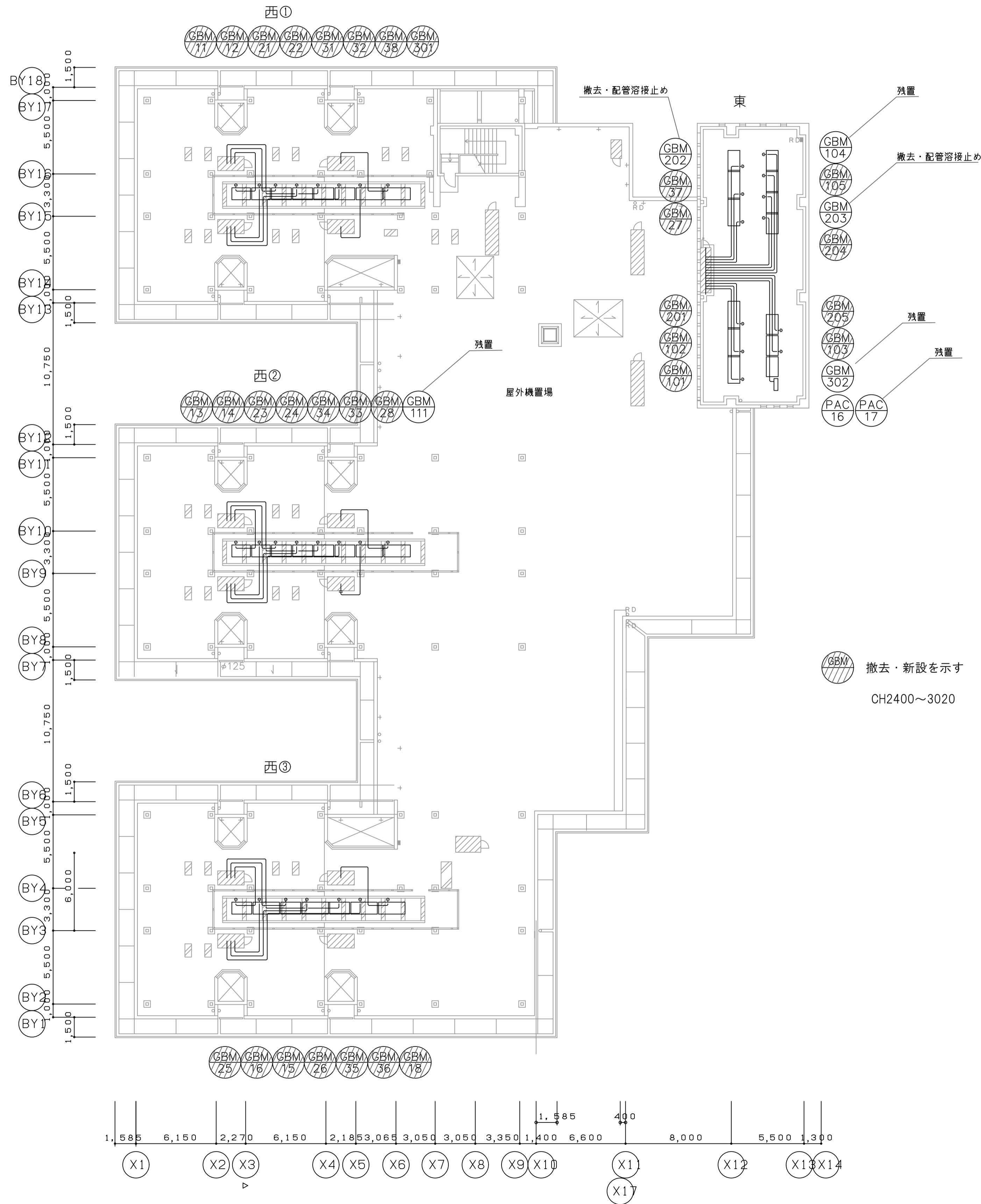


 撤去・新設を示す  
 CH2400~3500

|                      |              |     |          |          |     |           |
|----------------------|--------------|-----|----------|----------|-----|-----------|
| 市立長浜病院<br>別館等空調機改修工事 | DRAWING NAME |     | A1-SCALE | A3-SCALE | No. | 202112602 |
|                      | 配置図          | ... | 1:200    | 1:400    | M   | 11        |
|                      | 立面図          | ... |          |          |     | 13        |







撤去・新設を示す  
CH2400~3020