
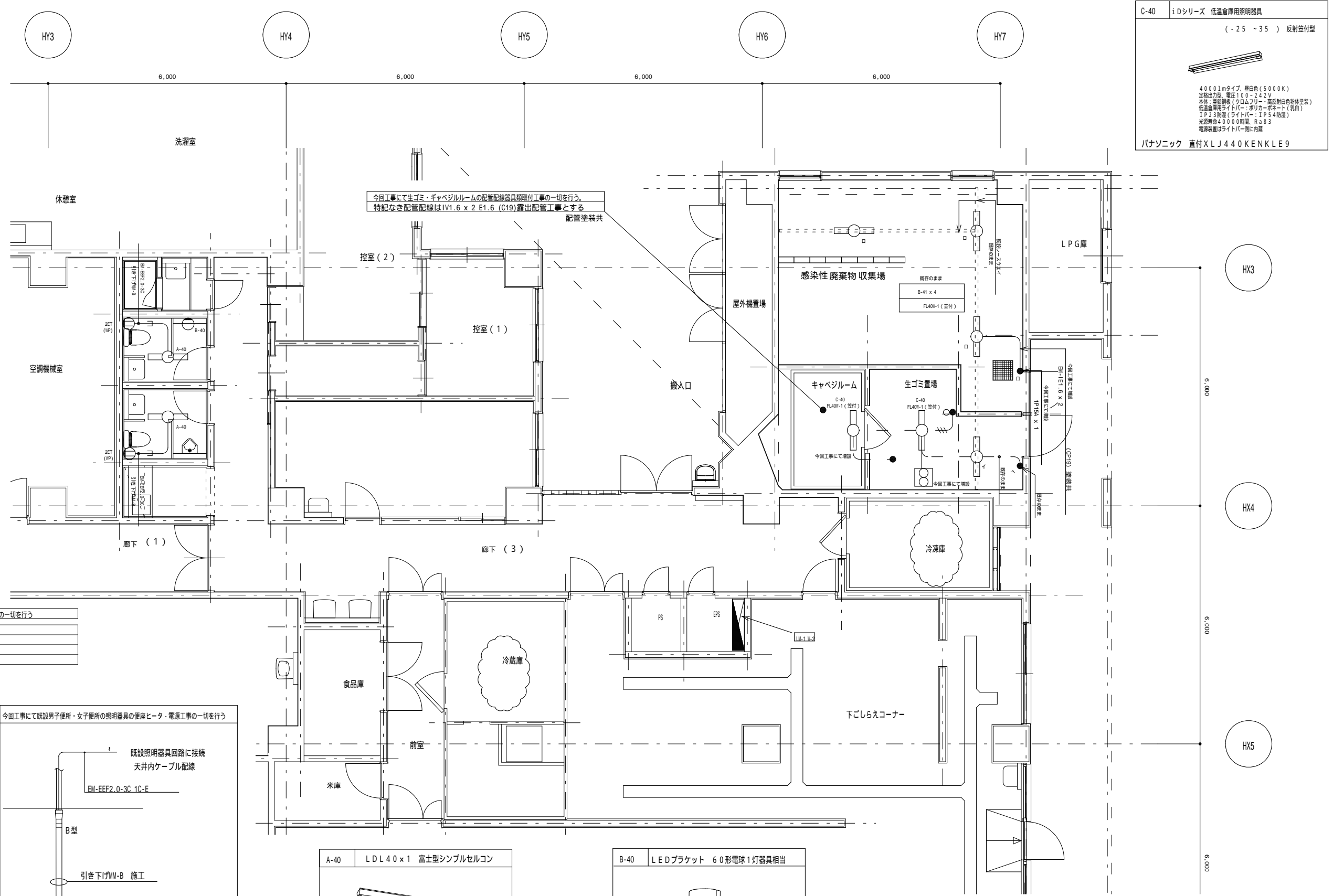


[illegible]


			<div> 稲川建築設計事務所</div> <div>一級建築士事務所登録・卜-1025 一級建築士登録 第85570 稲川洋一</div> <div>〒526-0064 滋賀県長浜市殿町 3-1 TEL 0749-63-9095・FAX 63-5799</div>	工事名称 「市立長浜病院栄養科改修工事」		図面名称 電気設備特記仕様書	縮尺		図面番号 E-1
設計年月日 R 4年11月		担当 稲川		A-1 1/100	A-3 1/200				



C-40

iDシリーズ 低温倉庫用照明器具

(・25 - 35) 反射笠付型

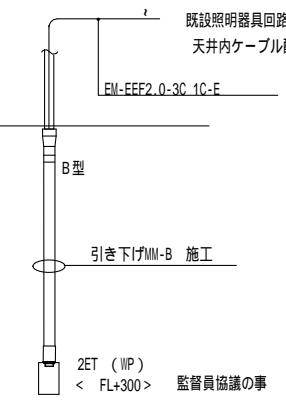


4000lmタイプ、昼白色(5000K)
定格出力型、電圧100-242V
本体・垂吊調板(クロムフリー・高反射白色粉体塗装)
低温倉庫用ライトバー・ボリカーボネート(乳白)
IP23防湿(ライトバー:IP54防湿)
光源寿命4000時間、Ra83
電源装置はライトバー内に内蔵

パナソニック 直付XLJ440KENKLE9

- 今回工事にて既設男子便所・女子便所の照明器具の更新の一切を行う
- 既設男子用照明器具 FL40W-1 富士型撤去
- 既設女子用照明器具 FL40W-1 富士型撤去
- 既設女子用照明器具 LL40W-1 ブラケット撤去
- 注記：更新器具は別紙改修図参照とする

今回工事にて既設男子便所・女子便所の照明器具の便座ヒータ・電源工事の一切を行う



既設照明器具回路に接続
天井内ケーブル配線

EM-EFF2.0-3C 1C-E

B型

引き下げMM-B 施工

2ET (WP)
< FL+300 > 監督員協議の事

A-40

LDL40x1 富士型シンプルセルコン




ランプ別売、適合ランプ：直管LEDランプ用、ひとセンサON/OFF段階光切替タ
定格出力型、消費電力23W、電圧100-242V
ランプ素材：ガラス製、Ra84
本体：亜鉛鋼板(クロムフリー)、反射板：亜鉛鋼板(白色)
光源寿命40,000時間(光束維持率85%)

参考品番
パナソニック NNFS41038JLE9 同等品

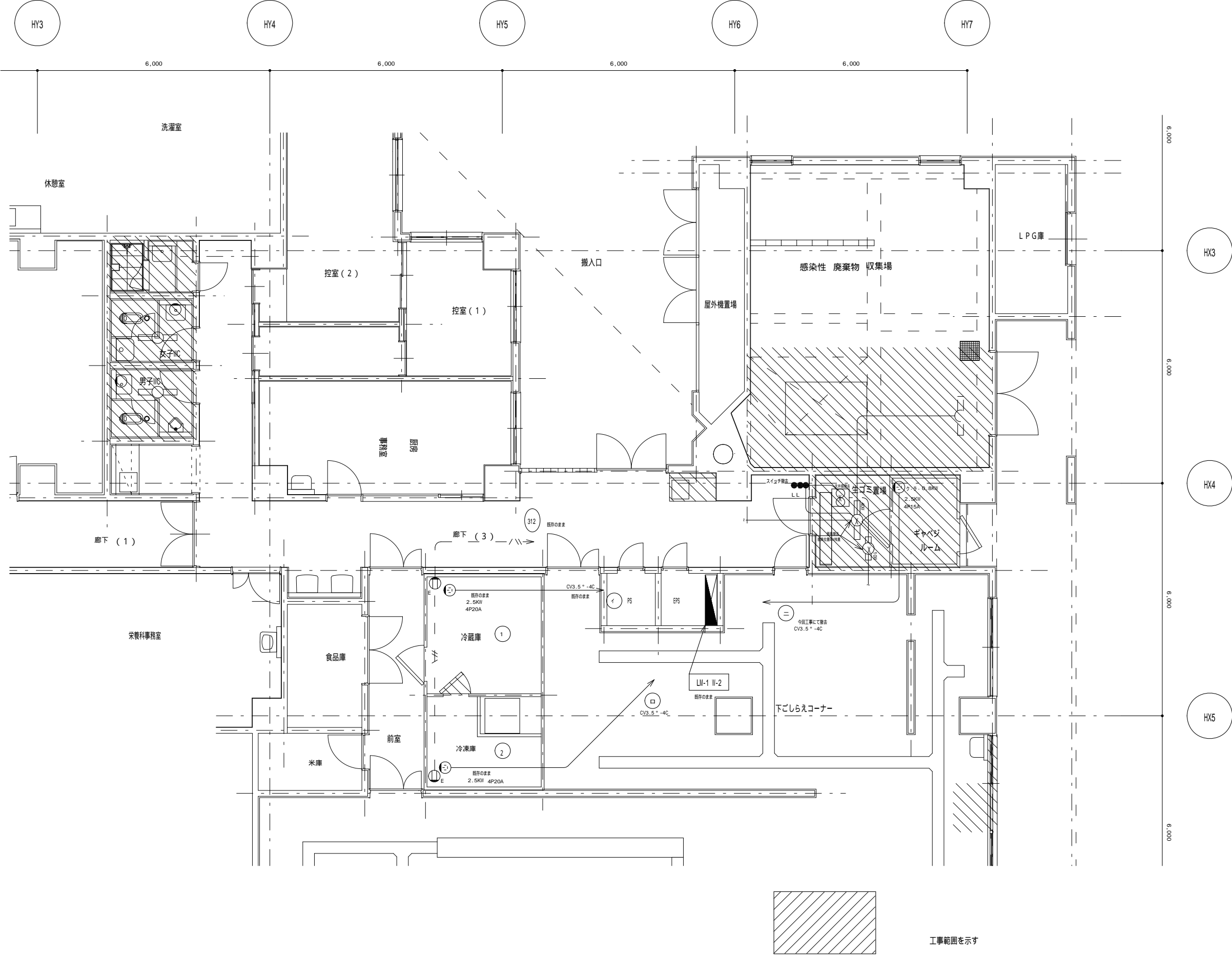
B-40

LEDブラケット 60形電球1灯器具相当



電球色(2700K)、Ra83
器具光束301lm、消費電力6W、電圧100V
器具サイズ、軸径：明るさセンサ付、ツマミネジ方式
カバー：タフタリ(乳白)
アルミダイカスト(黒色)
点灯電圧：点灯保持時間調整機能付
W=170 H=140 出し120

参考品番
パナソニック LGC81610LE1 同等品

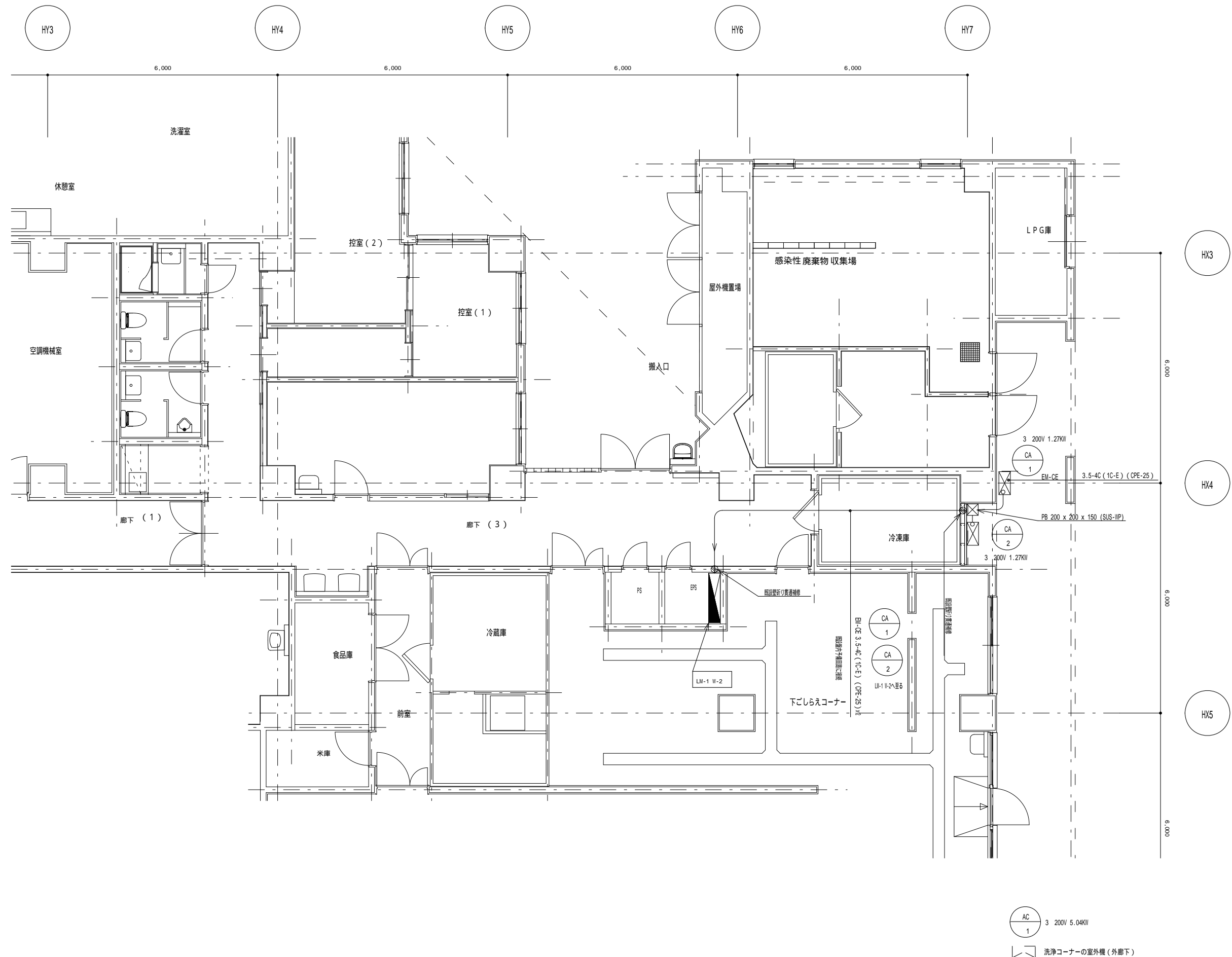


今回工事にて既設男子便所・女子便所の照明器具の更新の一切を行う
既設男子用照明器具 FL40W-1 富士型撤去
既設女子用照明器具 IL40W-1 プラケット撤去
既設女子用照明器具 FL40W-1 富士型撤去
既設女子用照明器具 IL40W-1 プラケット撤去

注記：更新器具は別紙改修図参照とする

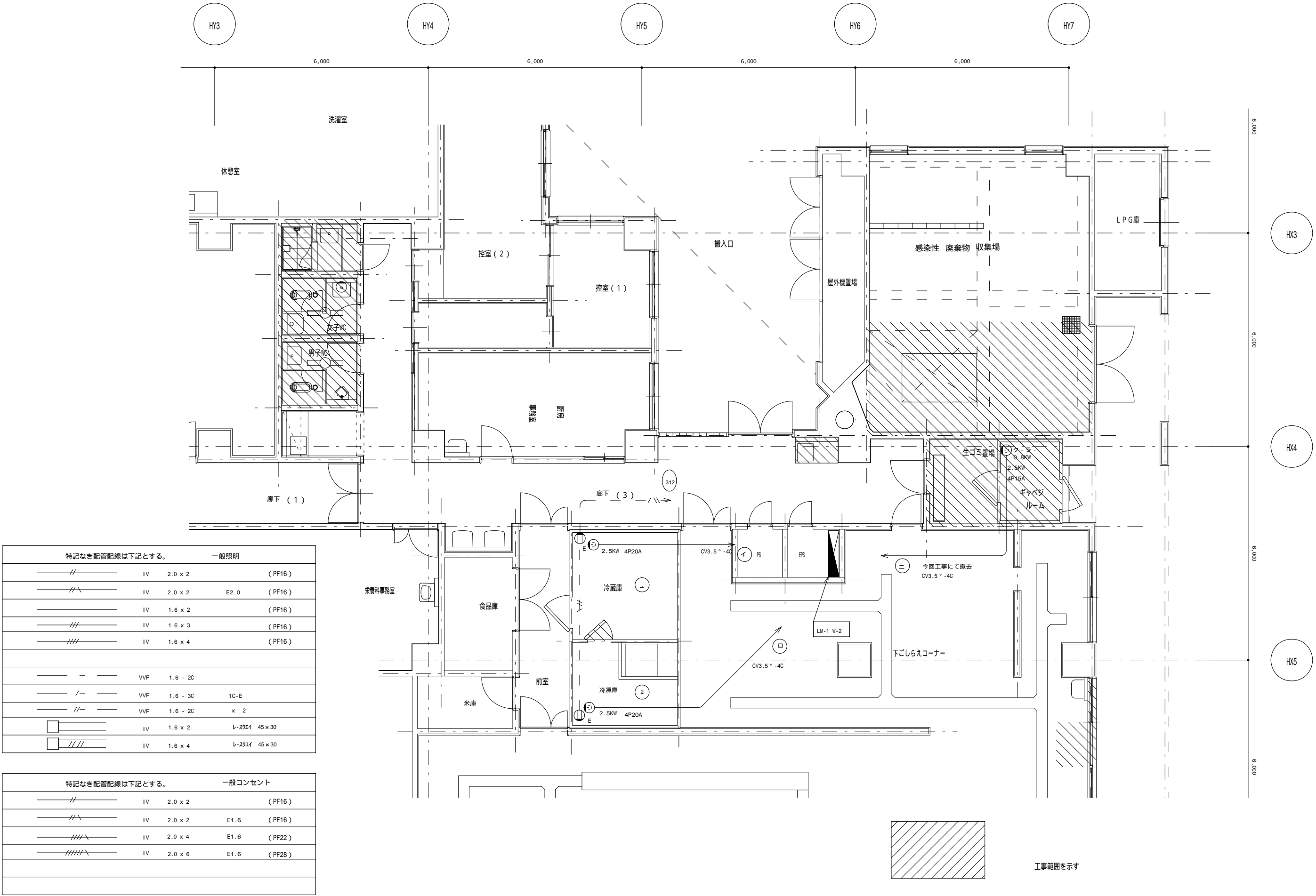
特記なき配管配線は下記とする。	一般照明
———	IV 2.0 x 2 (PF16)
———	IV 2.0 x 2 E2.0 (PF16)
———	IV 1.6 x 2 (PF16)
———	IV 1.6 x 3 (PF16)
———	IV 1.6 x 4 (PF16)
———	VVF 1.6 - 2C
———	VVF 1.6 - 3C 1C-E
———	VVF 1.6 - 2C x 2
———	IV 1.6 x 2 レ-201イ 45x30
———	IV 1.6 x 4 レ-201イ 45x30

特記なき配管配線は下記とする。	一般コンセント
———	IV 2.0 x 2 (PF16)
———	IV 2.0 x 2 E1.6 (PF16)
———	IV 2.0 x 4 E1.6 (PF22)
———	IV 2.0 x 6 E1.6 (PF28)



AC
1
3 200V 5.04kW

洗濯コーナーの室外機（外廊下）



特記なき配管配線は下記とする。一般照明			
	IV	2.0 x 2	(PF16)
	IV	2.0 x 2	E2.0 (PF16)
	IV	1.6 x 2	(PF16)
	IV	1.6 x 3	(PF16)
	IV	1.6 x 4	(PF16)
	VVF	1.6 x 2C	
	VVF	1.6 x 3C	1C-E
	VVF	1.6 x 2C	x 2
	IV	1.6 x 2	45 x 30
	IV	1.6 x 4	45 x 30

特記なき配管配線は下記とする。一般コンセント			
	IV	2.0 x 2	(PF16)
	IV	2.0 x 2	E1.6 (PF16)
	IV	2.0 x 4	E1.6 (PF22)
	IV	2.0 x 6	E1.6 (PF28)