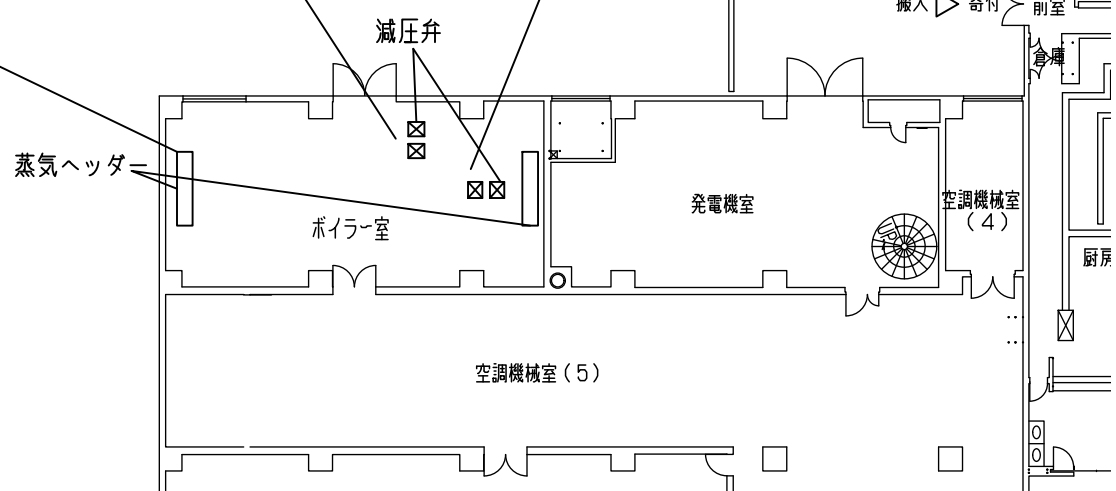
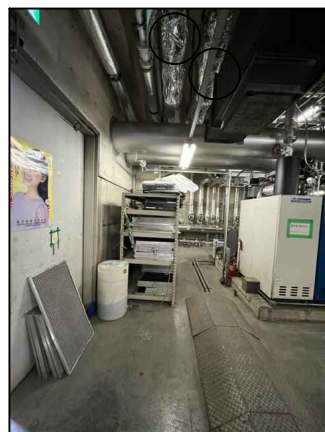




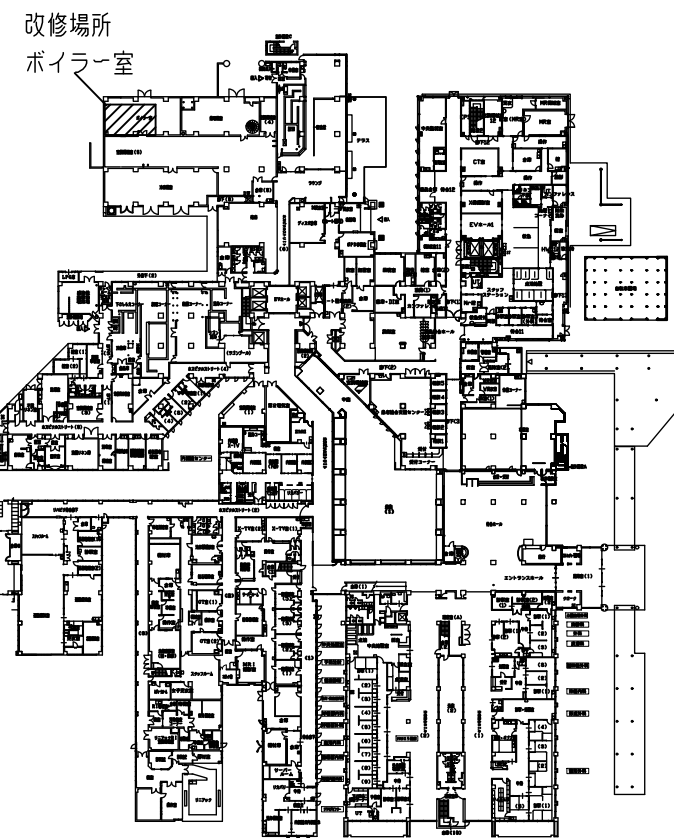
設置状況



設置状況



1階改修場所図面



1階平面図

○ 減圧弁



既存 減圧弁 高圧→中圧



中圧→低圧

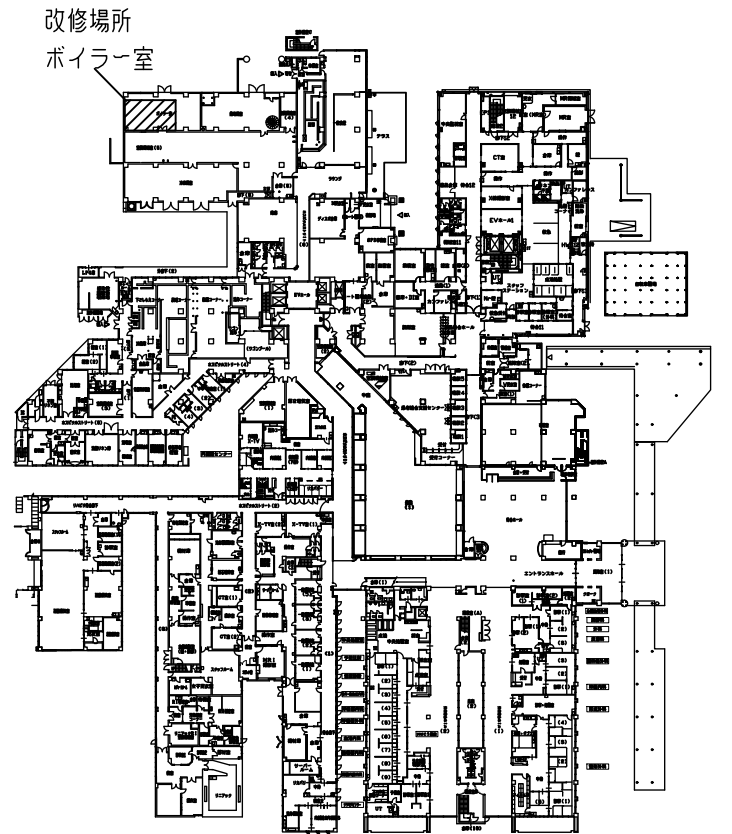
ボイラー設備の高圧→中圧2台・中圧→低圧用2台の減圧弁の入替工事を実施する  
 消耗品・雑材料・保温工事を見込むこと  
 減圧弁設置位置はFLから4m程度  
 作業は金曜日または土曜日の夜間21時頃から4時までとする（現地調査は平日・土日をおこなわない）

改修リスト

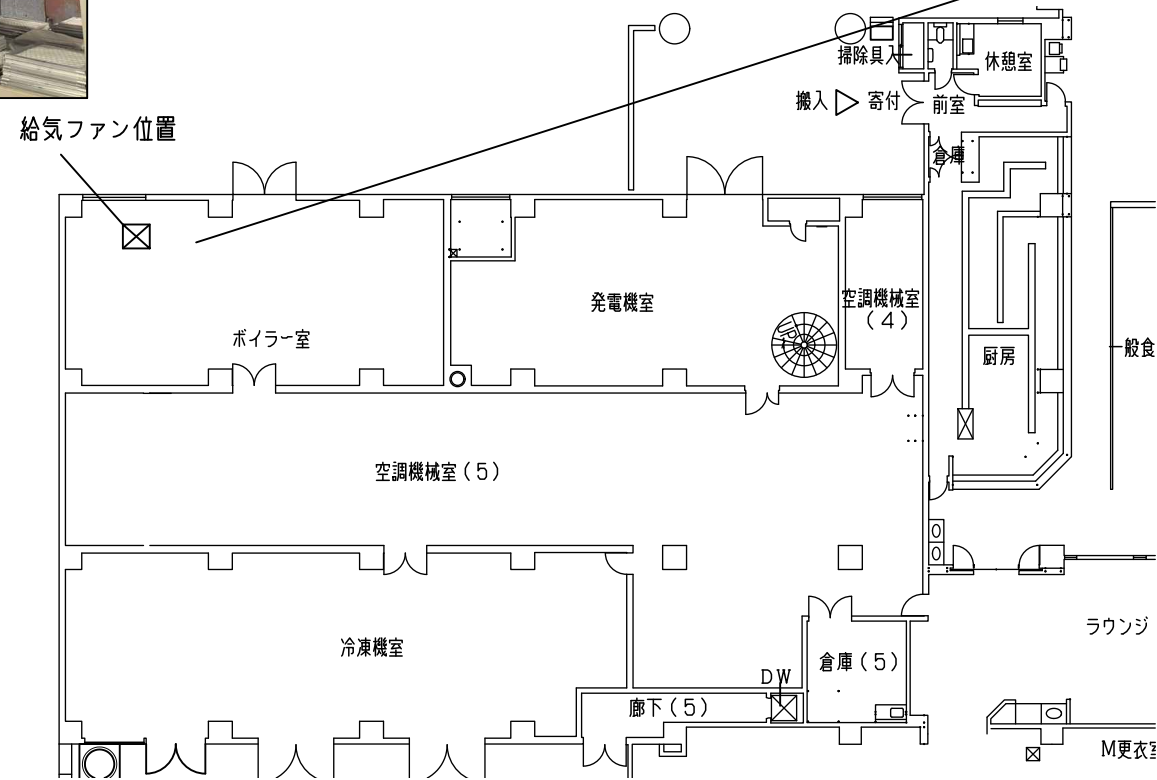
名称	台数	既設型番	新設型番	仕様		備考
減圧弁	2	P260型	P260型	圧力 = 1.0Mpa 以下	呼び径 125A 流体 蒸気 (220℃以下)	フシマン株式会社
減圧弁	2	P260型	P260型	圧力 = 0.1~0.8Mpa		



設置状況



1階平面図



1階改修場所図面

給気ファンの入替工事を実施する（架台は再利用とする）

消耗品・雑材料を見込むこと

機器設置位置はFLから4m程度

改修リスト

名称	台数	既設型番	備考	参考型番	備考
給気用シロッコファン	1	FY-21TKS-BC	松下電器産業製 三相200V 出力 2.2kw	SRM4型 31/2SRM4	荏原製作所製 三相200V 出力 2.2kw
ホッパー型(吐出側)	1		390×560~385×570 200Lと仮定		キャンパス継手制作(2重P線入り) 一般 アルミガラスクロス性 現地採寸後に制作すること
レジャーサー型(吸込側)	1		570φ~550φ 400Lと仮定		